

# PLANO DE AÇÃO TRÂNSITO

# MotoGP

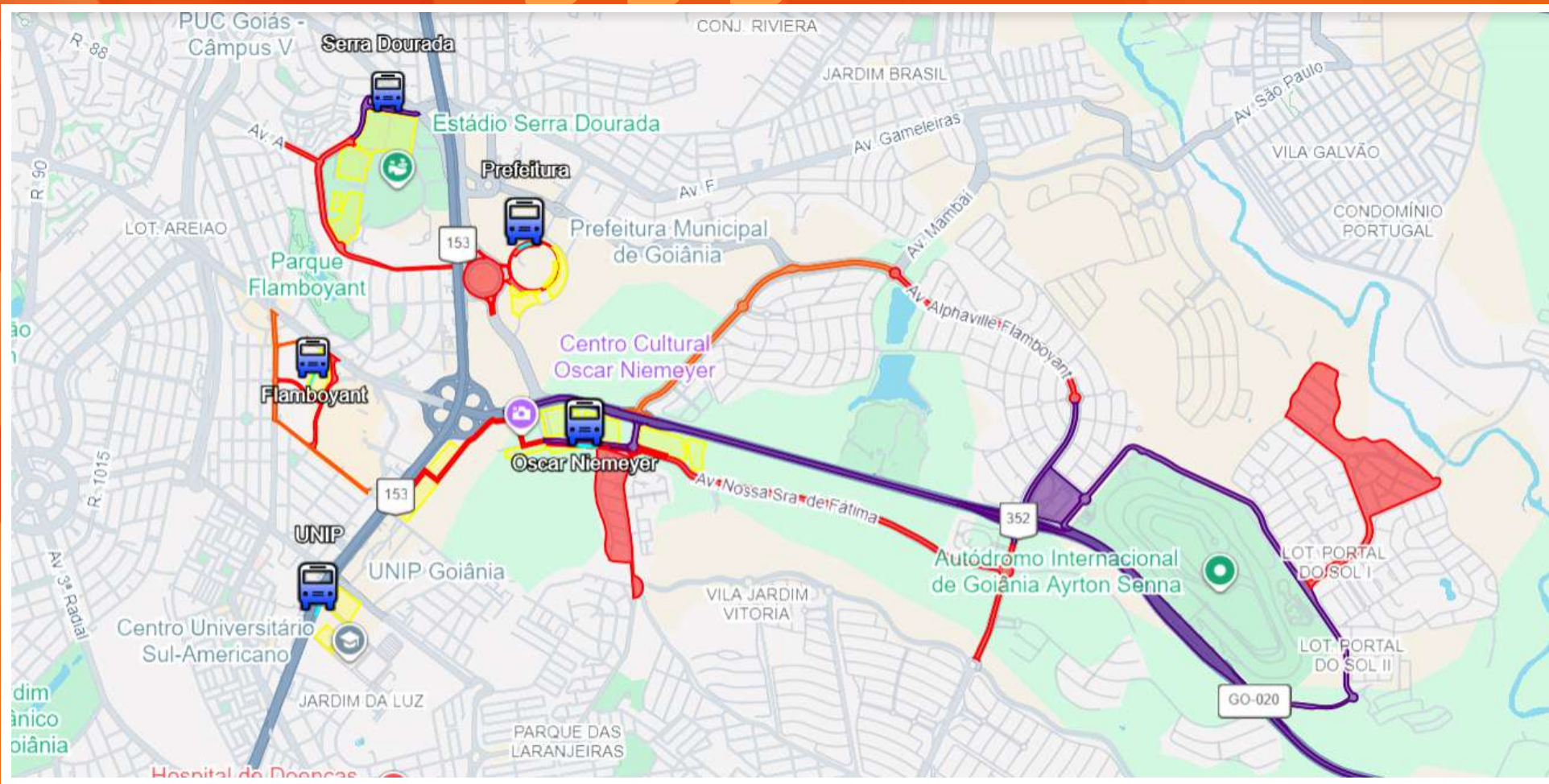


Secretaria Municipal de  
ENGENHARIA DE TRÂNSITO - SET



PREFEITURA  
**GOIÂNIA**  
GESTÃO QUE RESOLVE

# VISÃO GERAL



# OPERACIONALIDADE

## Transporte do público ao Autódromo Airton Senna

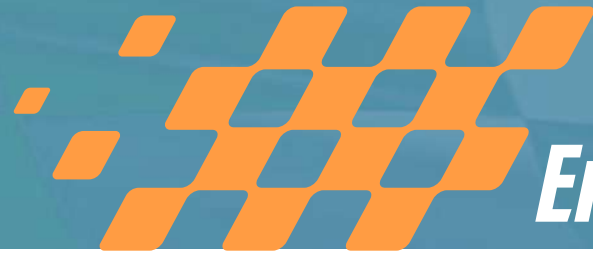
Será implementado um sistema de linhas especiais de transporte coletivo, destinado exclusivamente ao deslocamento do público até o Autódromo.

Ficará vedado o acesso de veículos particulares às dependências do Autódromo, sendo permitido apenas o ingresso de veículos oficiais e credenciados, conforme regulamentação específica do evento.

O transporte do público ocorrerá por linhas especiais com itinerários definidos a partir de diversos pontos estratégicos da cidade, bem como dos estacionamentos estruturados no modelo Park & Ride (estacione e siga), previamente estabelecidos para organização da logística de estacionamento e mobilidade urbana.



**AUTÓDROMO**



***Embarque e Desembarque***



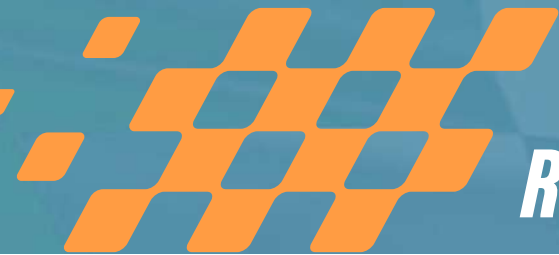
# AUTÓDROMO



*Rota dos ônibus ao Autódromo*



# AUTÓDROMO



## Rota dos ônibus ao Autódromo



### Trajeto:

-  GO-020
-  Av. Alphaville Flamboynt
-  Av. Guarinos
-  Av. Ayrton Senna
-  Retorna GO-020





# Bloqueio Portal Sol I e II

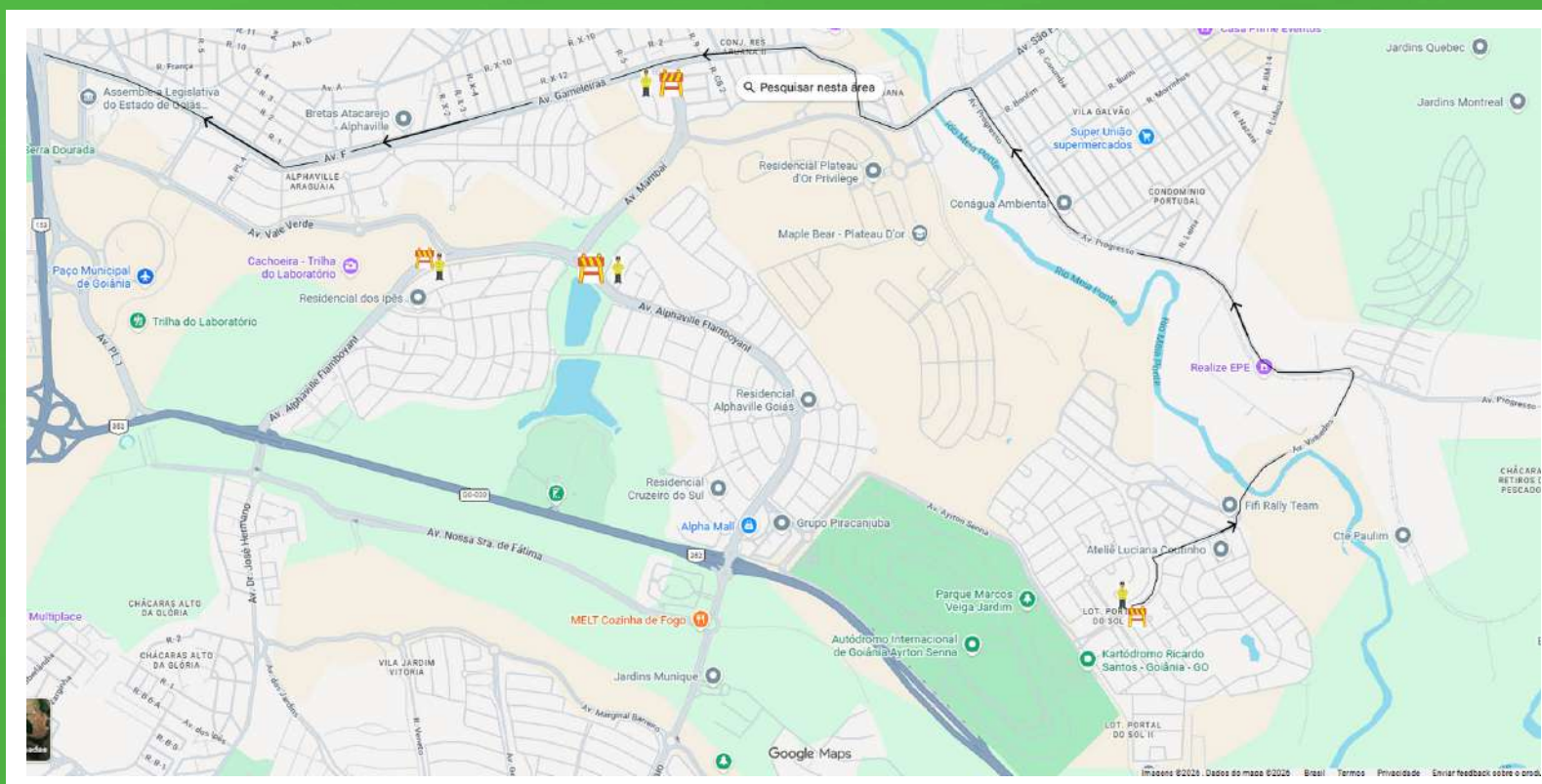






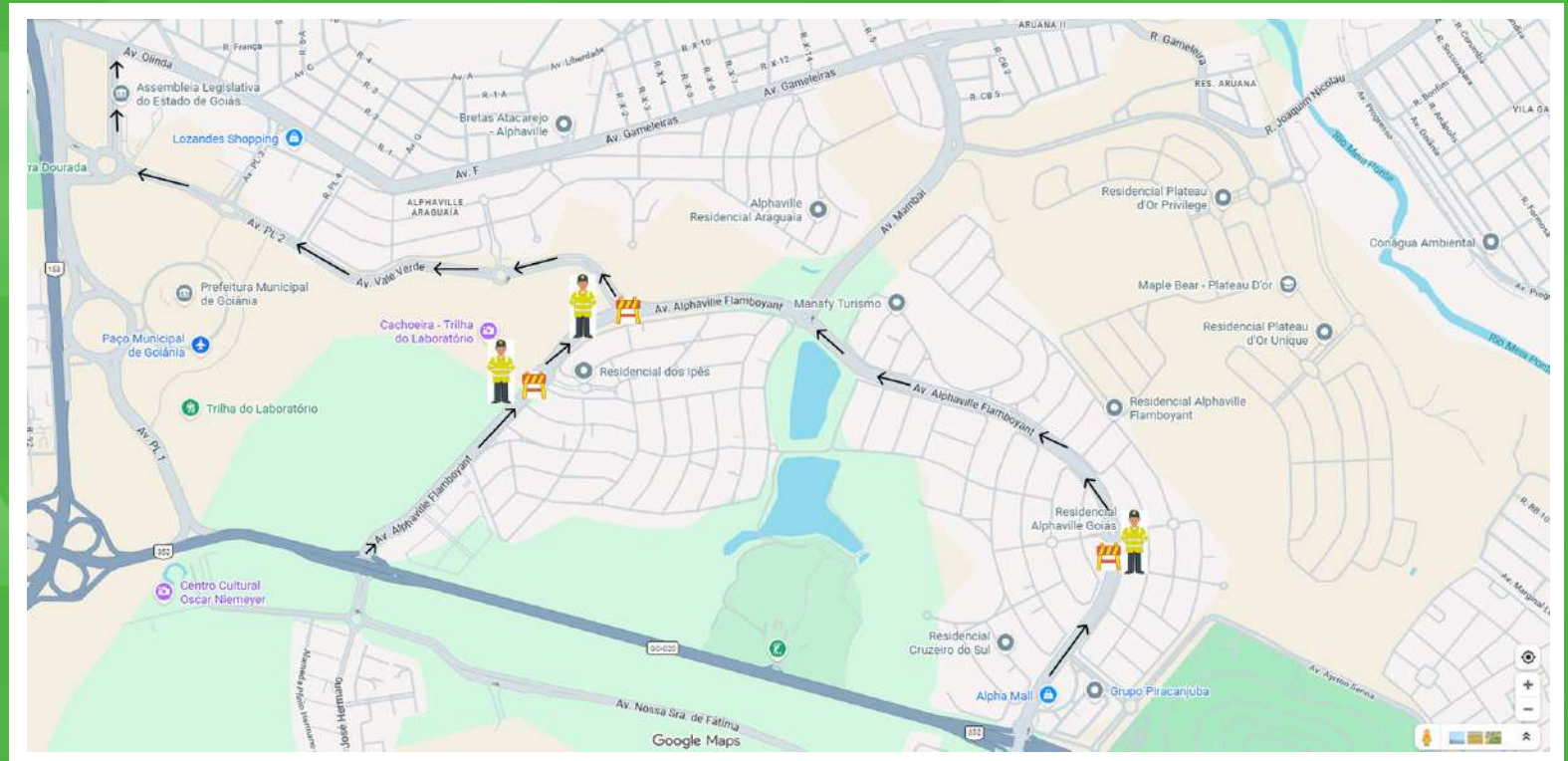
# Desvio Portal do Sol I e II

- Av. Santa Barbara
- Al. Fazenda Gameleira
- Av. Vinhedos
- Av. Progresso
- Rua Joaquim Nicolau
- Rua Gameleira
- Av. Olinda









# Alpha Mall e Porsche Center



## Desvio:

-  Av. Alphaville FLamboynt
-  Av. Vale Verde
-  Av. PL 2
-  Av. Emival Bueno





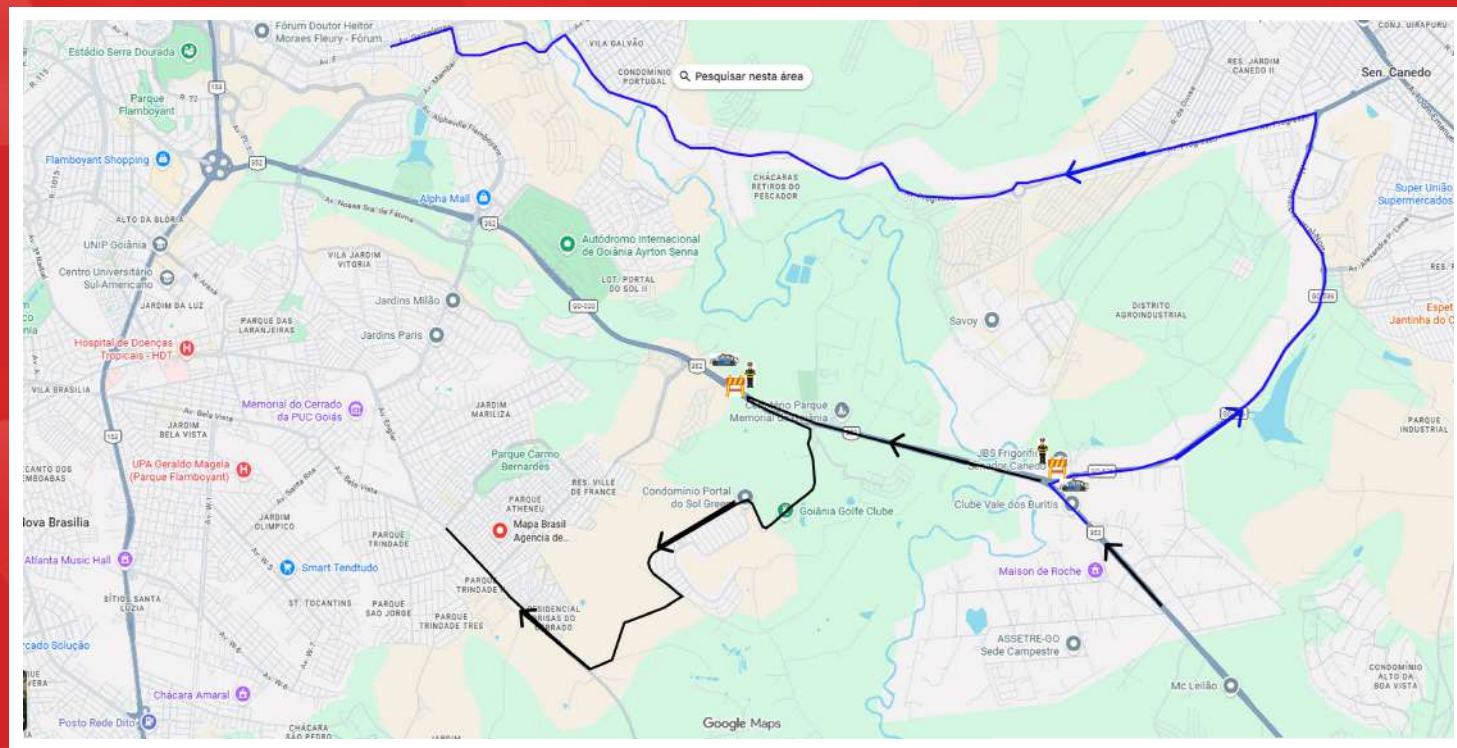
## Desvio sentido Bela Vista / Goiânia

### Trajeto 1º Opção (Senador Canedo):

- GO-020(Sentido Goiania)
- JBS Sentido Senador Canedo
- Al. Perimetral Norte
- Av. Joaquim Nicolau
- Av. Guameleira

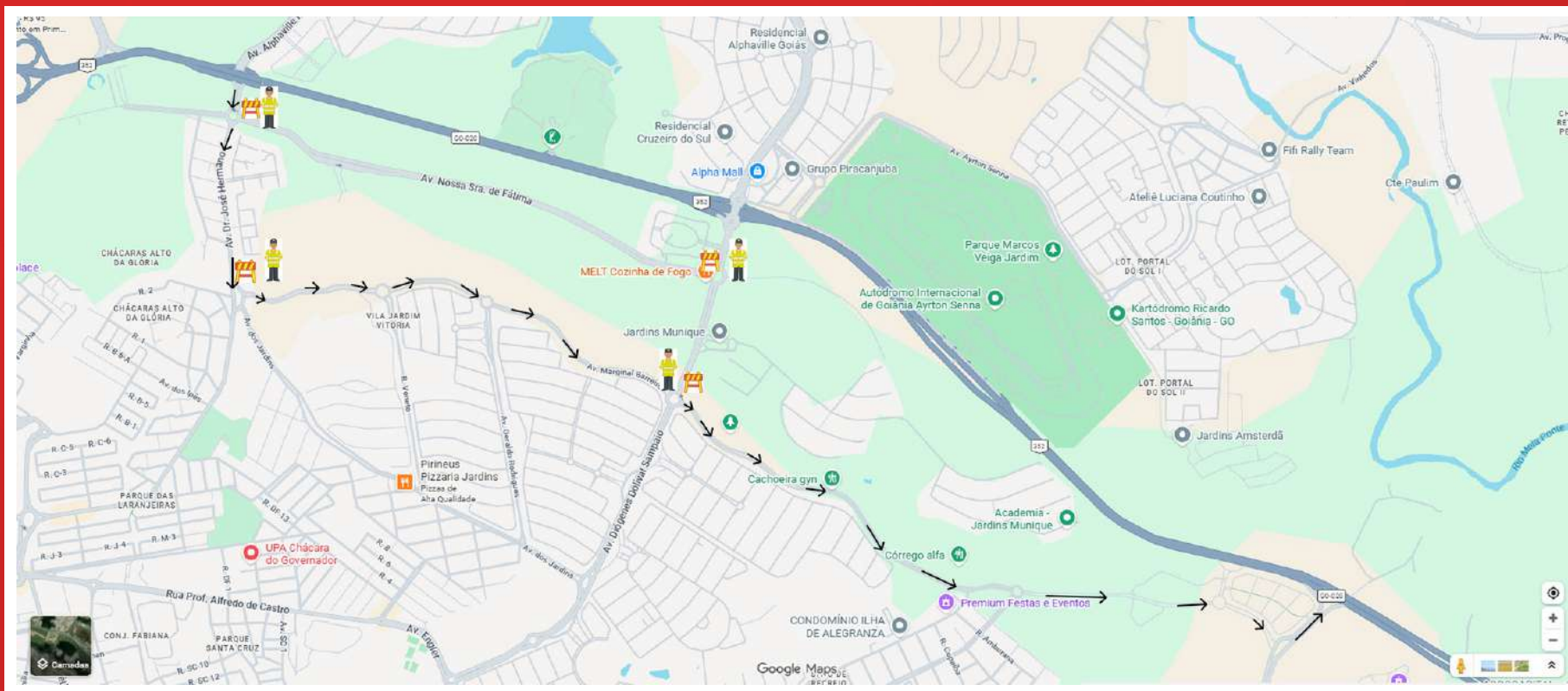
### Trajeto 2º Opção (Parque Atheneu):

- GO-020(Sentido Goiania)
- Retorno após Cemitério
- Club do Golf
- Portal do Sol Green
- Rua GGC 22
- Av. Bela Vista








# Desvio sentido Bela Vista



Desvio:

-  Av. Dr. Jose Hermano
-  Av. Marginal Barreiro
-  Av. GO-020





## Desvio Batalhão Rodoviário JBS



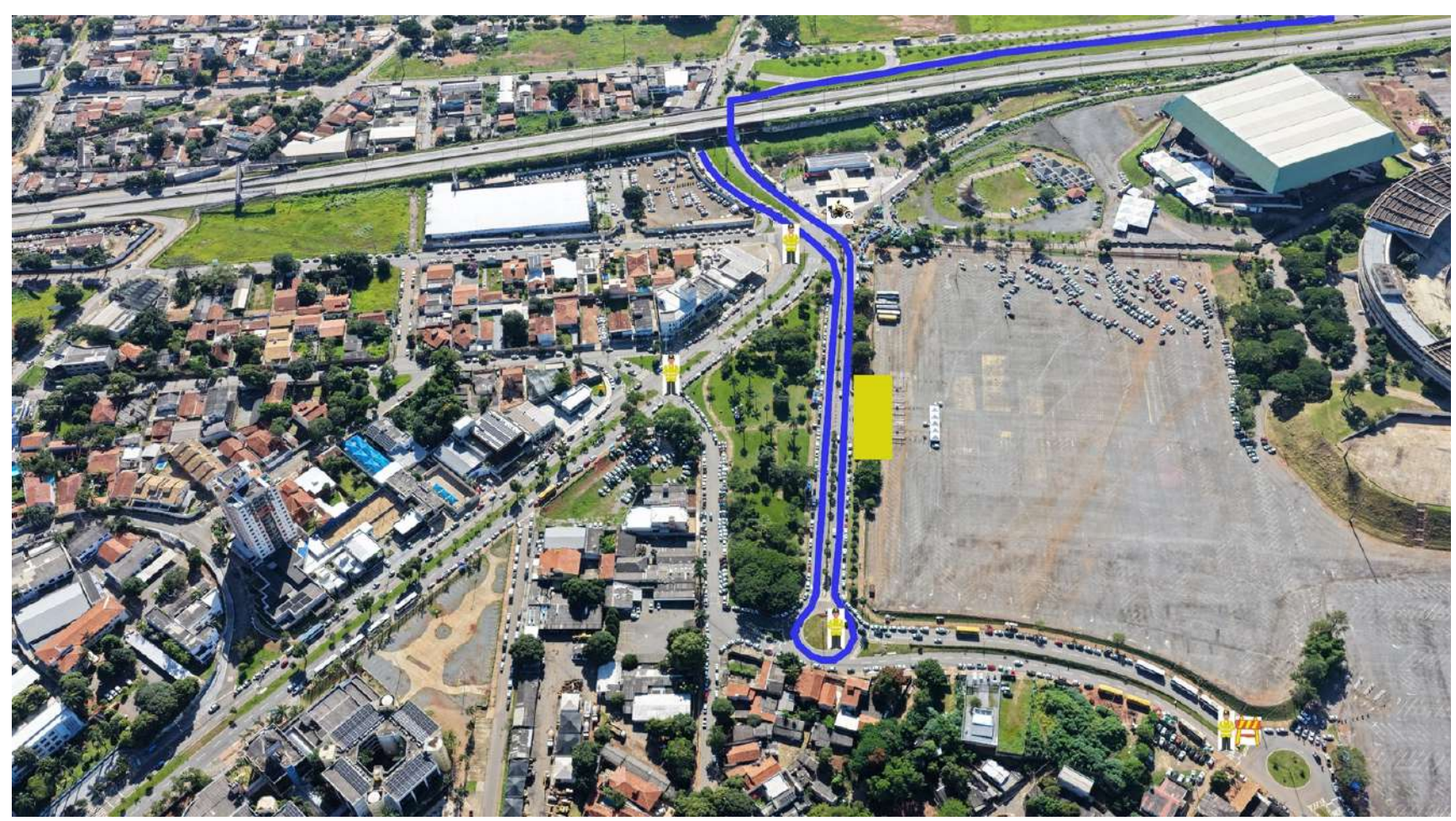
*Serra Dourada*



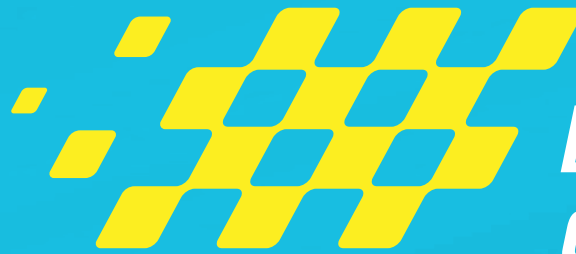
*Park & Ride (Bolsão)*



# Serra Dourada Embarque e Desembarque



# Serra Dourada



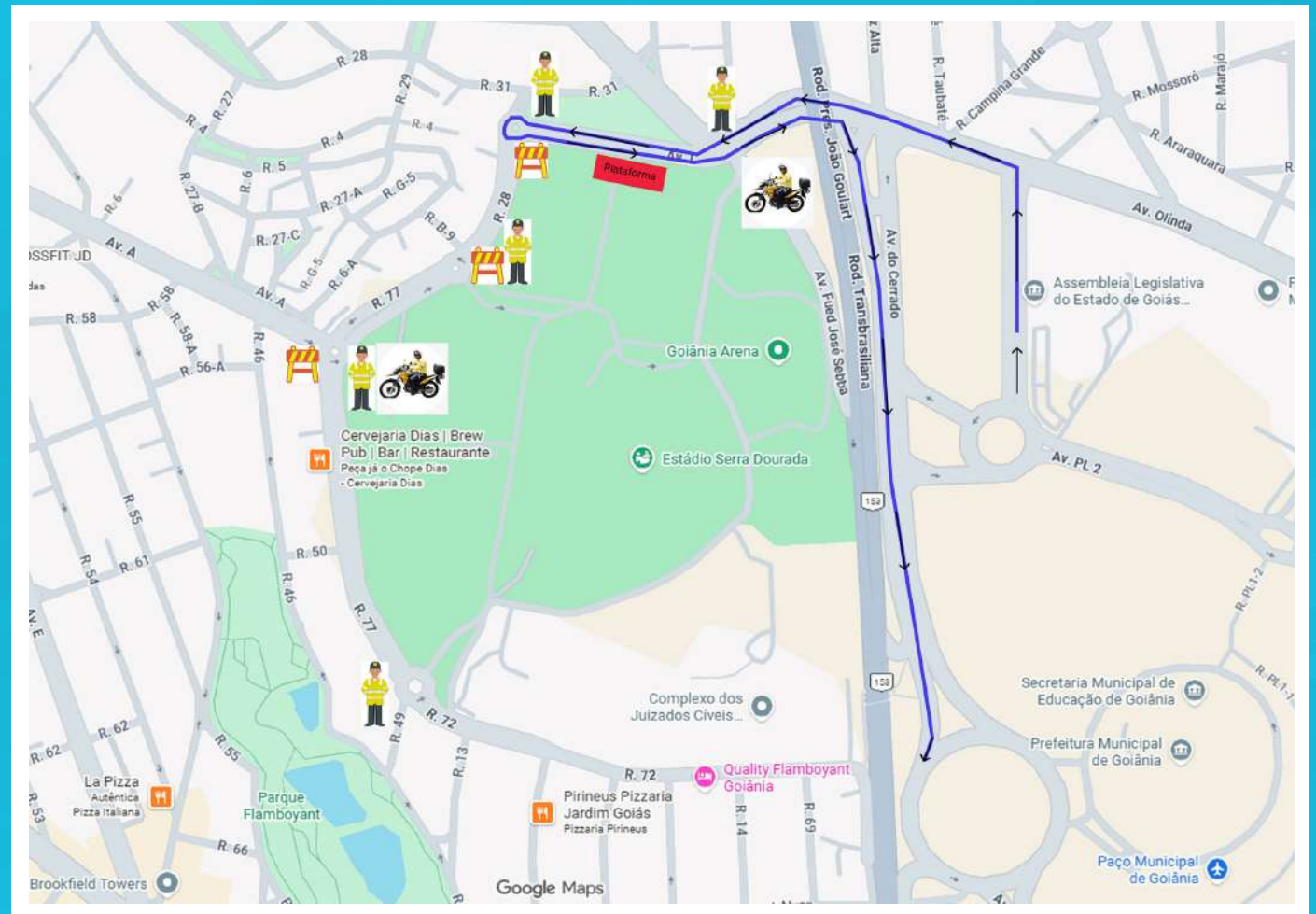
## Distribuição das Equipes de controle viário

### Bloqueios:

-  Av. L / Rua 28
-  Rua 77 / Rua 28
-  Av. L (Somente Ônibus)

### Acesso ao Estacionamento

-  Av. A
-  Rua 32
-  Av. Fued J. Sebba
-  Rua 28
-  Rua 77



# Serra Dourada



## Distribuição das Equipes Operacionais



# Paço Municipal Embarque e Desembarque



***Paço Municipal***



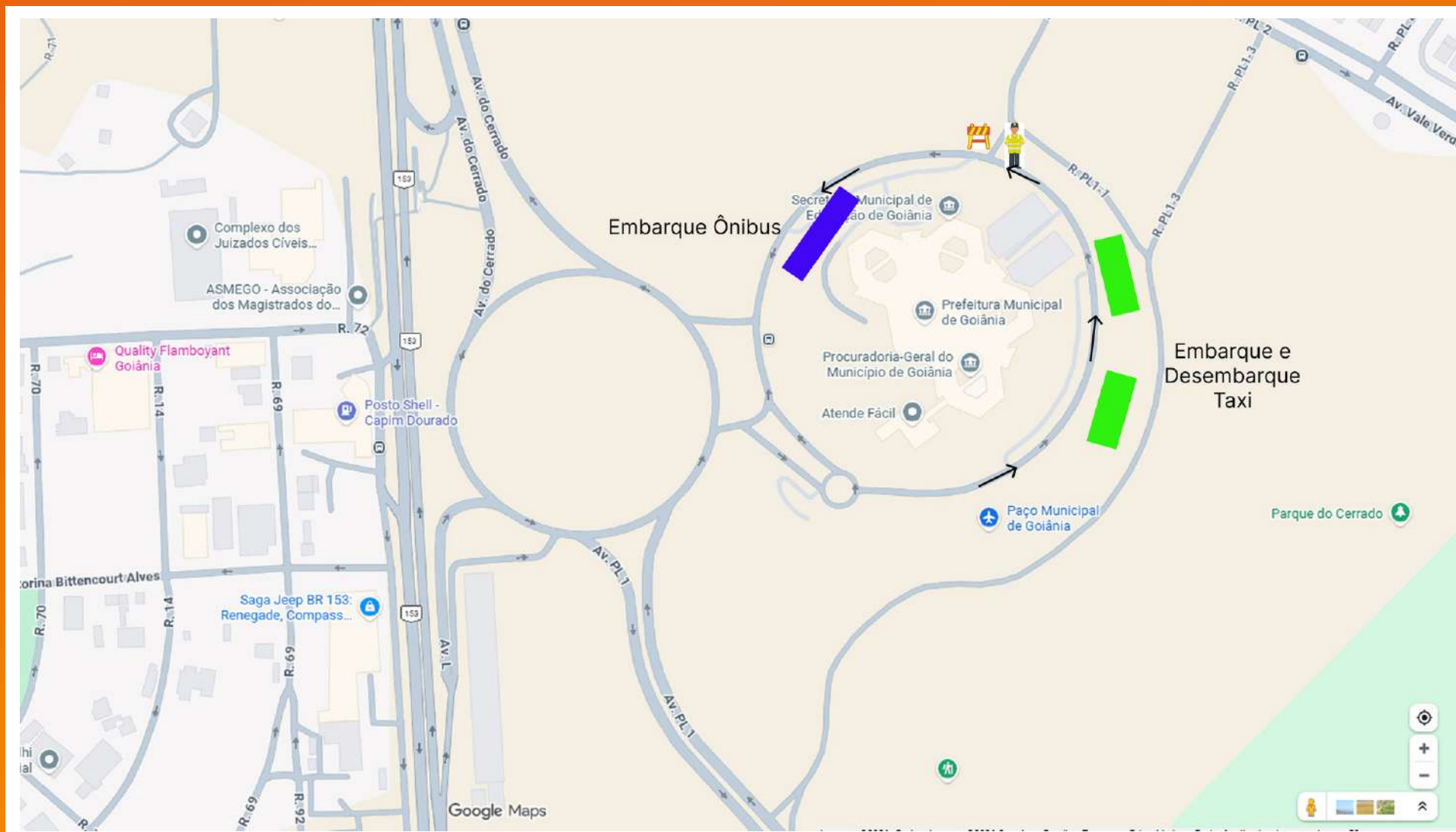
***Imagem Ampla do Paço***



# Paço Municipal



# Embarque e Desembarque



# Oscar Niemeyer



## Checkpoint A

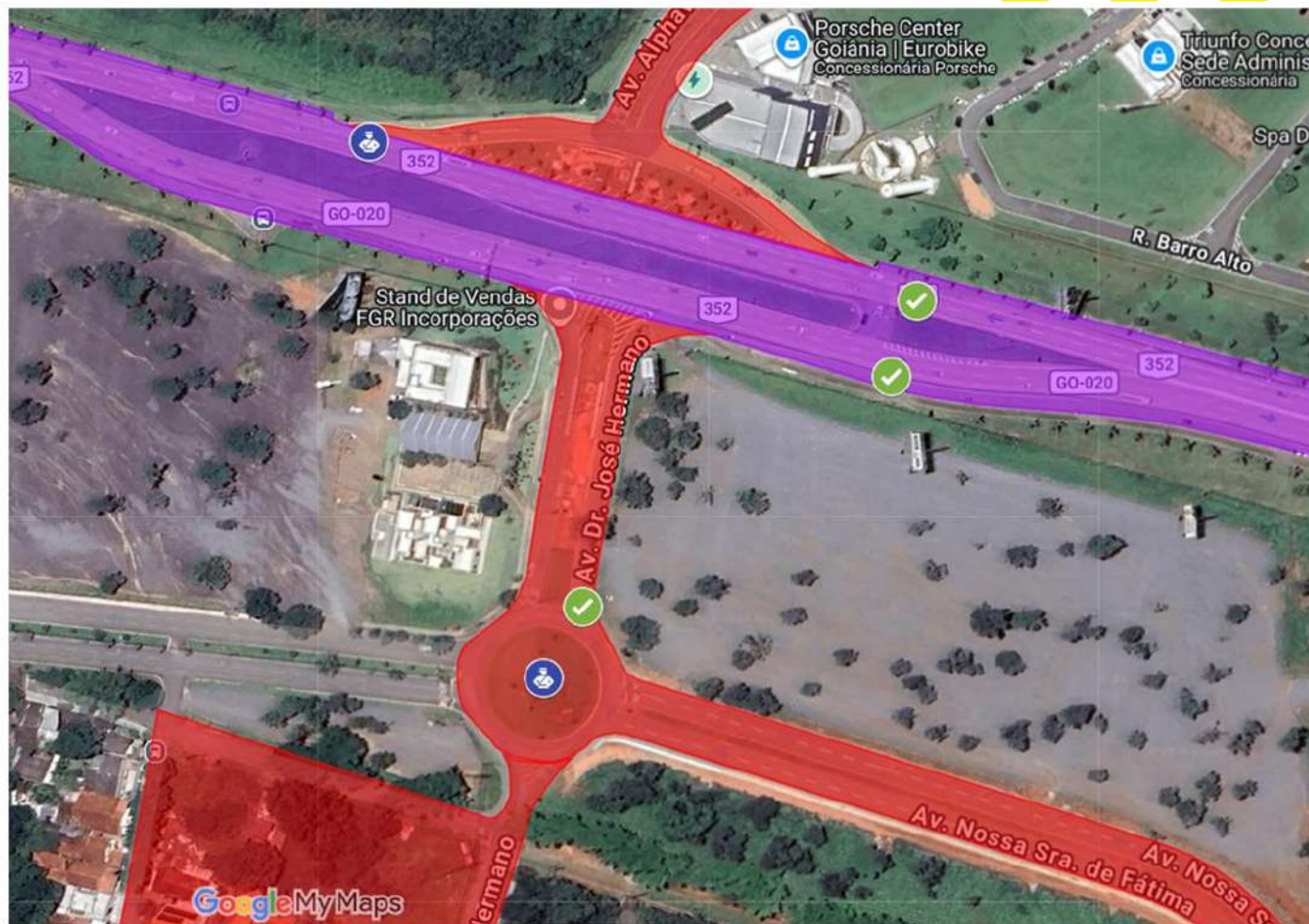
### Checkpoint A1

- Permitir a passagem dos veículos credenciados, motocicletas, veículos de serviço, SMB e Serviços Especiais de Transporte Coletivo.
- Desviar para a Av. José Hermano demais veículos como transporte por aplicativos, taxis e veículos privados.

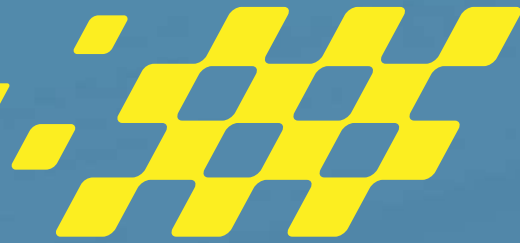
### Checkpoint A2

- Desviar e retornar todos os veículos não credenciados que se aproximam da GO-020 pela Av. José Hermano e Av. Nossa Senhora de Fátima.

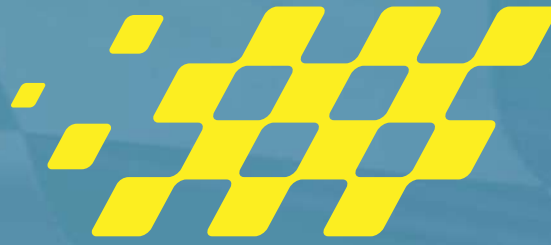
- ✘ Pontos de bloqueio
- ✓ Checkpoints
- 🚗 Operação de trânsito



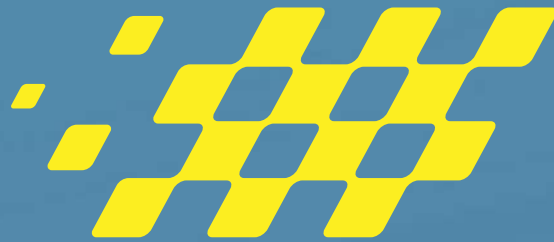
# FLAMBOYANT/ (BR 153)



# SHOPPING FLAMBOYANT



*Av. Jamel Cecílio*



*Controle Viário*



# Av. Jamel Cecílio



## Pontos Críticos

1. Via de ligação com a GO-020.
2. Necessidade de implantação de bloqueios e controle viário permanente.
3. Local de hospedagem das equipes participantes do evento.
4. Via de acesso ao principal polo gastronômico.
5. Shopping center com alta concentração de público.
6. Necessidade de criação de faixa exclusiva provisória à esquerda.
7. Ponto estratégico para realização de escoltas das equipes até o local do evento.
8. Controle e restrição do fluxo de veículos não autorizados.
9. Implantação de faixas informativas e sinalização de orientação.

### · Equipes presentes:

- ▣ Complexo Jamel Cecílio
- ▣ Hotel K com Rua 64
- ▣ Jamel Cecílio com a Av. E
- ▣ Jamel Cecílio com Al. Das Paineiras
- ▣ Jamel Cecílio com Av. I



# Av. Jamel Cecílio



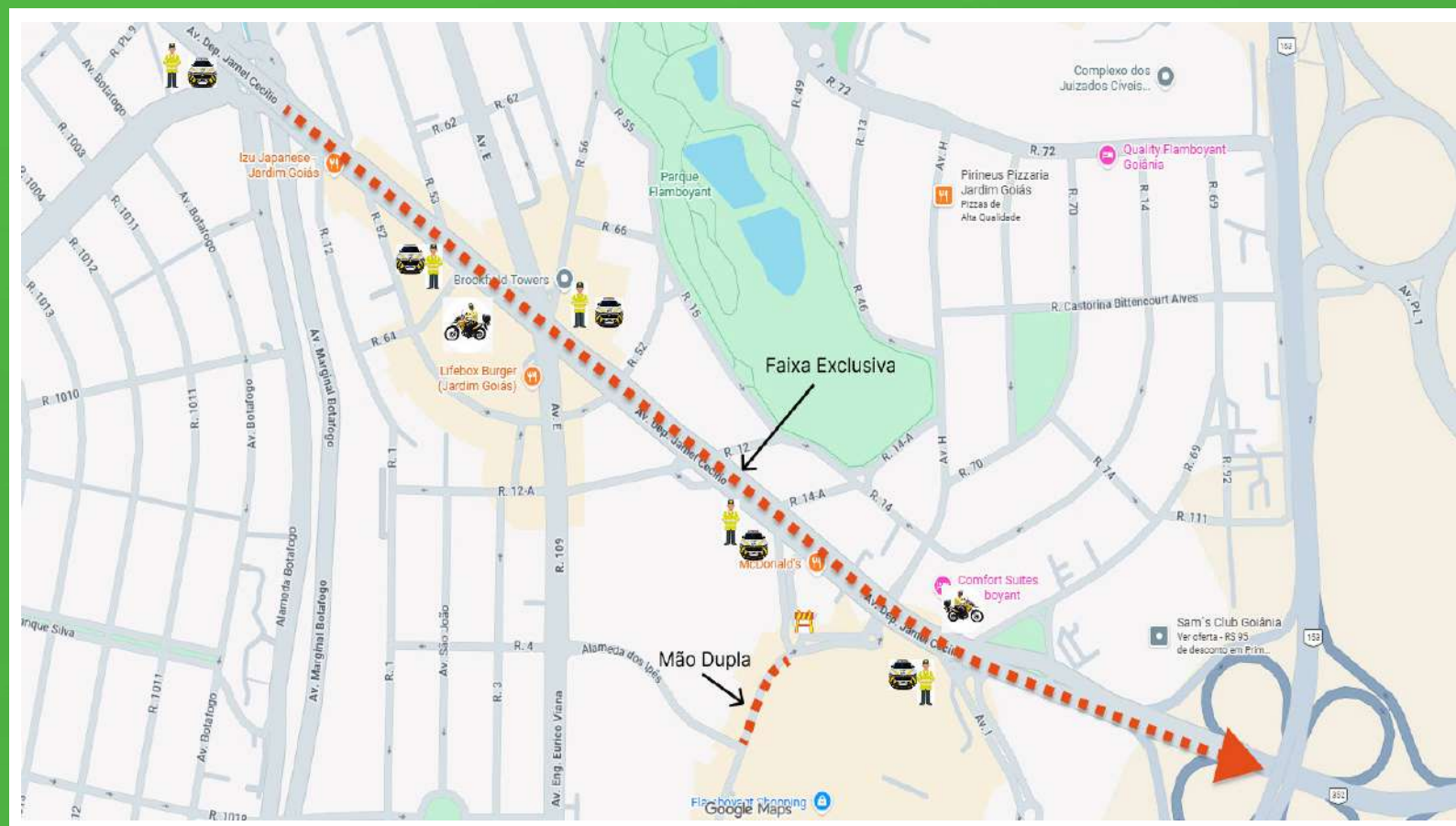
## Criação Faixa Exclusiva

### Faixa Exclusiva

- Av. Jamel
- Entre a Marginal e BR153

### Mão Dupla

- Av. Al. das Paineiras
- Acesso ao Estacionamento



# Av. Jamel Cecílio



# Último Desvio Jamel



## Desvio Jamel

- Av. Jamel
- Av. I
- Rua Florianópolis
- Av. Recife







## LINHAS DE BLOQUEIO (CHECKPOINT)

### Checkpoint A

- GO-020 x Av. Alphaville-Flamboyant
- 3.200m do Autódromo

### Checkpoint B

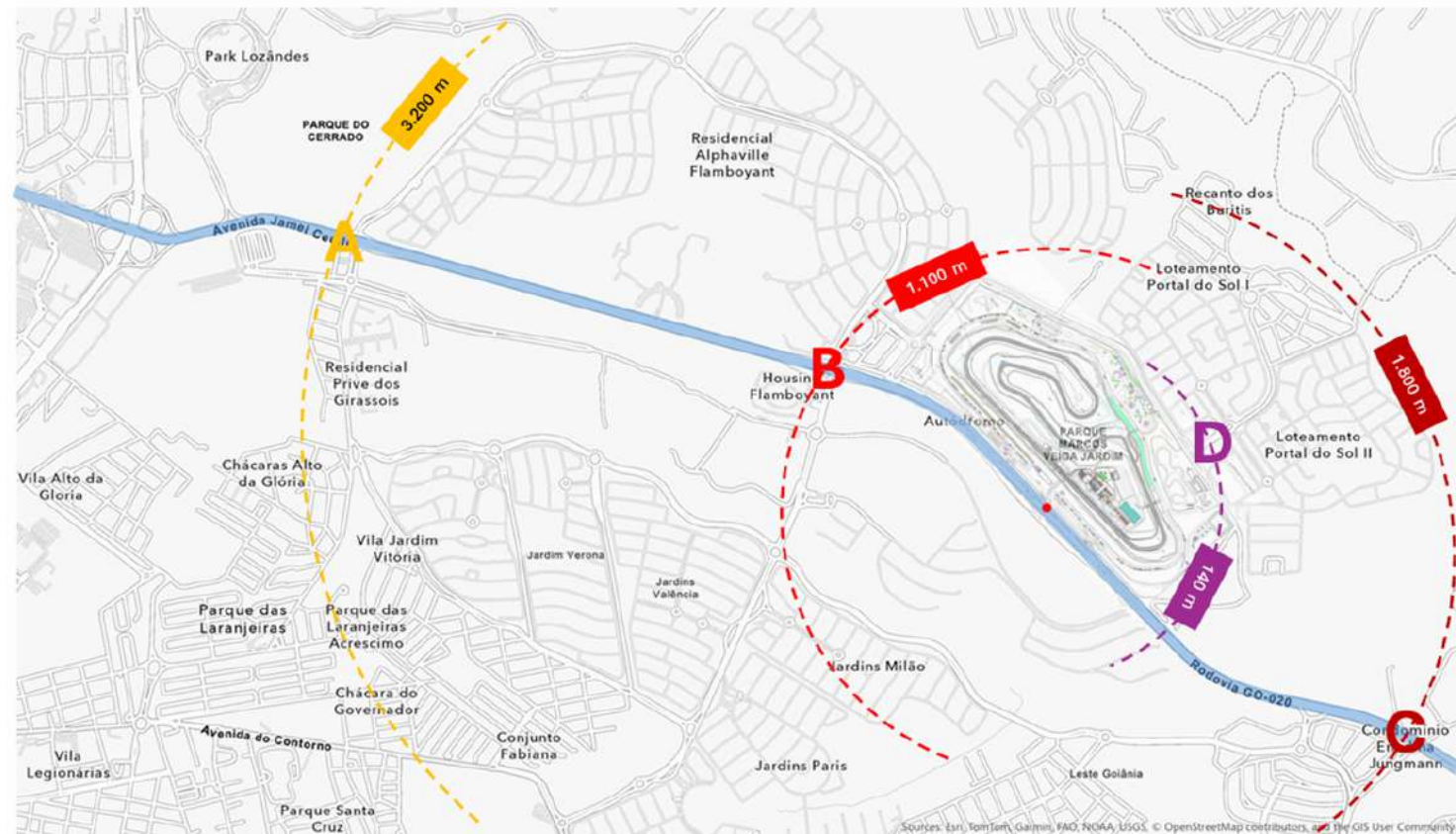
- GO-020 x Av. Alphaville-Flamboyant
- 1.100m do Autódromo

### Checkpoint C

- GO-020 x Av. Primeira Marginal Leste
- 1.800m do Autódromo

### Checkpoint D

- Av. Santa Bárbara (Portal do Sol I e II)
- 140m do Autódromo



Source: Esri, TomTom, Garmin, FAO, NOAA, USGS, © OpenStreetMap contributors, and the GIS User Community



# Previsão de pico de movimentação de público

