

Linhas e alterações

Além da linha do BRT Norte-Sul, serão 12 linhas integradas no novo Terminal. Destas, 1 linha será de passagem, 4 linhas foram estendidas, 3 novas foram criadas e 4 tiveram seu itinerário seccionado no Terminal Hailé Pinheiro.

Linhas estendidas:

- ✓ 132 T. Hailé Pinheiro / PC Campus / Itanhanga
- ✓ 343 T. Hailé Pinheiro / PC Campus / Orlando De Moraes
- ✓ 721 T. Hailé Pinheiro / Nossa Morada / Shangri-La
- ✓ 722 T. Hailé Pinheiro / Shangri-La / Nossa Morada

Novas linhas

- ✓ 288 T. Hailé Pinheiro / Vale dos Sonhos
- ✓ 315 T. Hailé Pinheiro / T. Dergo
- ✓ 413 T. Hailé Pinheiro / Centro

Linhas seccionadas

- ✓ 050 T. Hailé Pinheiro / Nova Veneza
- ✓ 174 T. Hailé Pinheiro / T. Praça A / Progresso / Sevene
- ✓ 270 T. Hailé Pinheiro / UFG / Itatiaia
- ✓ 287 T. Hailé Pinheiro / Santo Antônio De Goiás

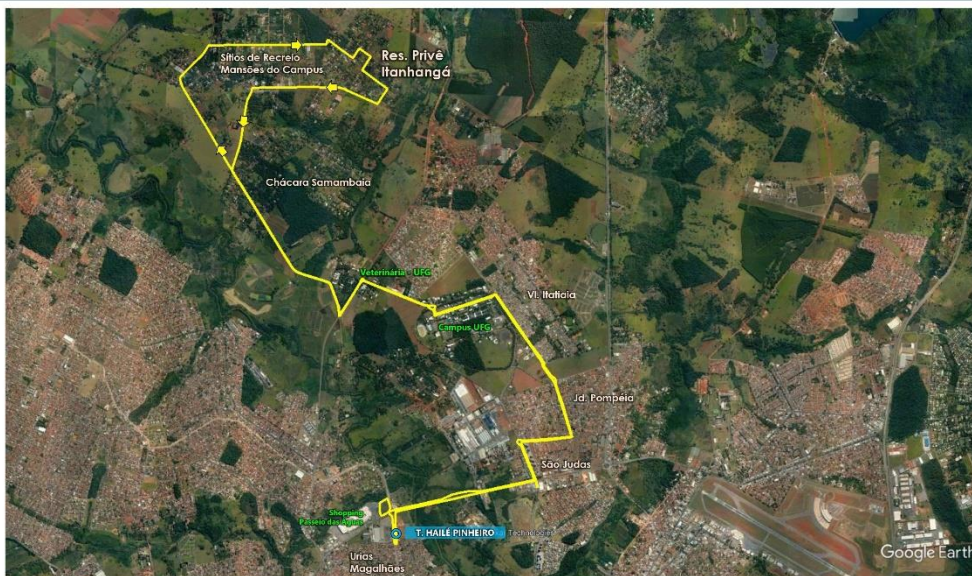
Mantidas sem alterações (de passagem)

- ✓ 013 T. Rec. do Bosque / T. Paulo Garcia / Centro
- ✓ 037 T. Pe. Pelágio / Praça Do Violeiro / T. Hailé Pinheiro

Confira como será o plano operacional do Terminal Hailé Pinheiro:

ARCO LESTE

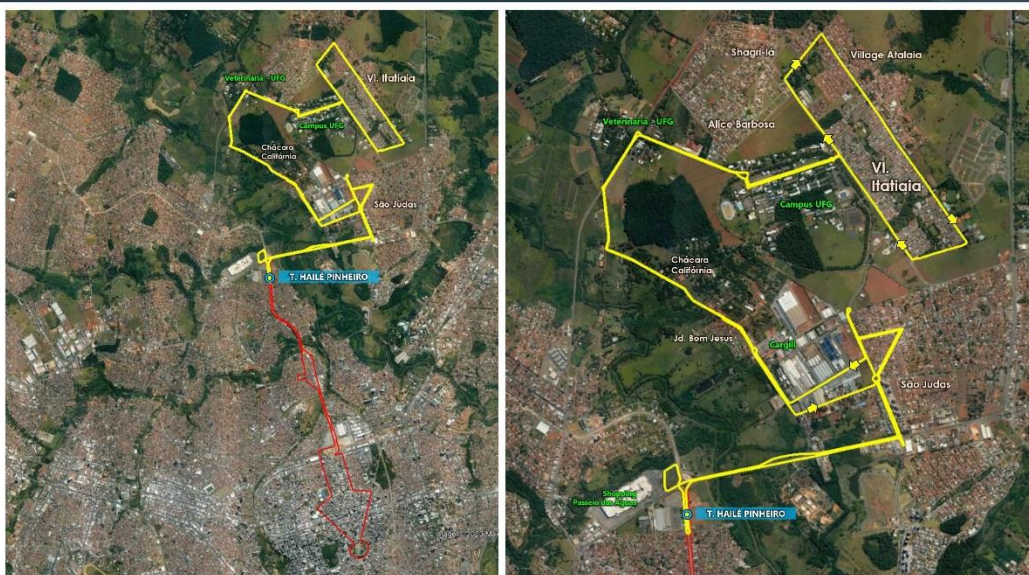
132 – T. HAILÉ PINHEIRO / PC CAMPUS / ITANHAGÁ



Obs.: Atualmente essa linha opera até o Campus.

A inauguração do Terminal Hailé Pinheiro trará em uma ampliação da linha 132 – Terminal Hailé Pinheiro/PC Campus/Itanhagá, que vai passar de 11.325 km rodados/mês (média 378 km/dia) para 18.866 km rodados/mês (629 km/dia).

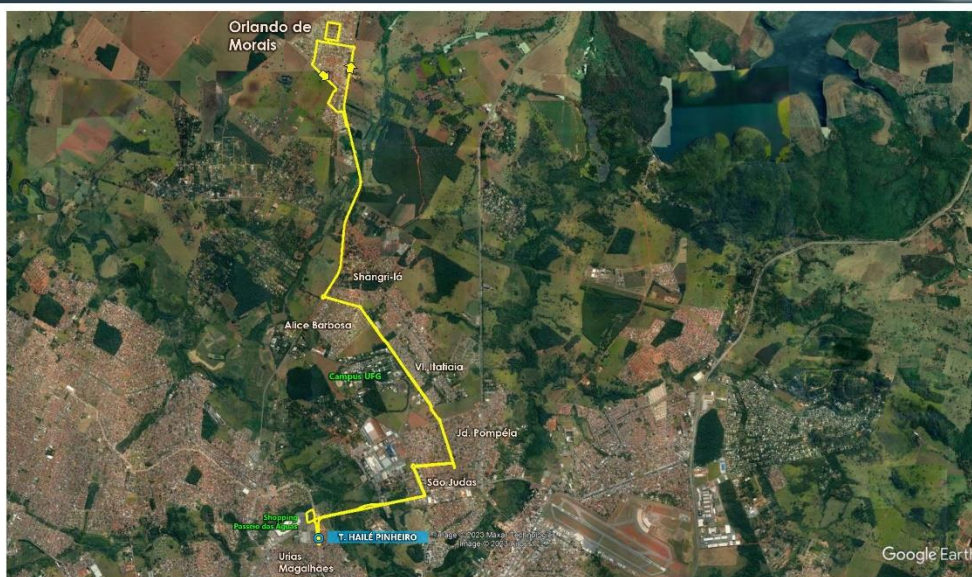
270 – T. HAILÉ PINHEIRO / PC CAMPUS / ITATIAIA



Obs.: Atualmente essa linha opera do Campus a Região Central.

A linha 270 – Terminal Hailé Pinheiro/PC Campus/Itatiaia cumpria 11.003 km rodados/mês. Com a inauguração do novo terminal, vai passar a desempenhar 9.162 km rodados/mês.

343 – T. HAILÉ PINHEIRO / PC CAMPUS / ORLANDO DE MORAIS



Obs.: Atualmente essa linha opera até o Campus.

A linha 343 – Terminal Hailé Pinheiro/PC Campus/Orlando de Moraes ganha uma extensão com a chegada do novo terminal: antes cumpria 13.960 km rodados/mês e, com a inauguração, vai alcançar 25.614 km rodados/mês.

721 – T. HAILÉ PINHEIRO / NOSSA MORADA / SHANGRI-LA

722 – T. HAILÉ PINHEIRO / SHANGRI-LA / NOSSA MORADA



Obs.: Atualmente essa linha opera até o Campus.

As linhas 721 – Terminal Hailé Pinheiro/Nossa Morada/Shangri-lá e 722 – Terminal Hailé Pinheiro/Shangri-la/Nossa Morada também terão o atendimento ampliado. A primeira cumpre 1.884 km rodados/mês e passará a fazer 4.680 km/mês e, a segunda, passará de 2.698 km rodados/mês para 6.690 km/mês.

NOVA LINHA – TERMINAL HAILÉ PINHEIRO/VALE DOS SONHOS

T. HAILÉ PINHEIRO / JD. GUANABARA / VALE DOS SONHOS



O Terminal Hailé Pinheiro ganhará a linha 288, até o Vale dos Sonhos, passando pelo Jardim Guanabara. Serão percorridos 14.512 km/mês, com 20 viagens em dias úteis e 15 aos sábados e 15 aos domingos.

ARCO OESTE

050 – T. HAILÉ PINHEIRO / NOVA VENEZA



Obs.: Atualmente essa linha opera até o DERGO

A linha 050 – Terminal Hailé Pinheiro/Nova Veneza será reduzida com a operação do novo terminal: vai passar de 412 km/dia para 295 km/dia, gerando economia de tempo.

174 – T. HAILÉ PINHEIRO / T. PRAÇA A / SEVENE



Obs.: Atualmente essa linha opera até o Campus.

A linha 174 – Terminal Hailé Pinheiro/T. Praça A/Sevene também terá redução de percurso com o início da operação do novo terminal: vai passar de 868 km/dia para 507 km/dia.

287 – T. HAILÉ PINHEIRO / SANTO ANTÔNIO DE GOIÁS

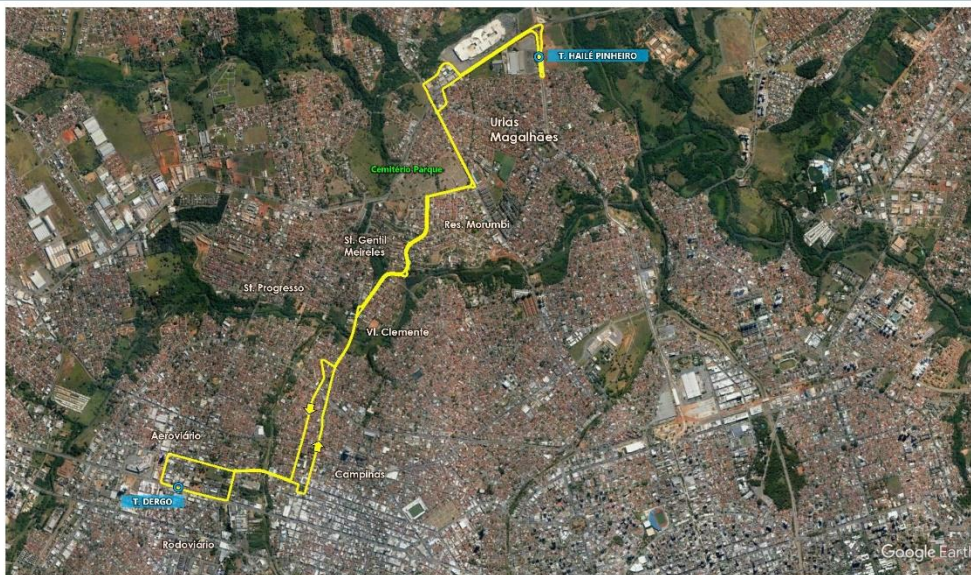


Obs.: Atualmente essa linha opera até o DERGO

A linha 287 – Terminal Hailé Pinheiro/Santo Antônio de Goiás fará mais atendimentos, ampliando o percurso de 727 km/dia para 760 km/dia.

NOVA LINHA – TERMINAL HAILÉ PINHEIRO /TERMINAL DERGO

T. HAILÉ PINHEIRO / GENTIL MEIRELES / TERM. DERGO



Obs.: Atendimentos aos bairros Residencial Morumbi e Gentil Meireles antes atendido pela linha 287.

A nova linha 315 – Terminal Hailé Pinheiro/Dergo nasce junto com o novo terminal, com previsão de desempenhar 292 km/dia.

LINHA 413 – TERMINAL HAILÉ PINHEIRO/PRAÇA CÍVICA

413 – T. HAILÉ PINHEIRO / CENTRO



A linha 413 Terminal Hailé Pinheiro/Centro ganha extensão de 13,3 km, passando a percorrer 266 km/dia. É mais uma opção para o centro de Goiânia.

Informações gerais do BRT Norte-Sul:

- ✓ Quantidade de linhas conectadas ao BRT-NS: 121 linhas
- ✓ Frota: 62 veículos de 14 metros, com ar-condicionado e portas dos dois lados
- ✓ Quilometragem operacional mensal: cerca de 500.000 km / mês
- ✓ Demanda mensal: em torno de 1.200.000 viagens / mês
- ✓ Extensão BRT NS: 29,6 km, do Terminal Veiga Jardim até o Terminal Recanto do Bosque
- ✓ Velocidade média esperada: de 22 a 26 km/h
- ✓ Ganho de tempo de viagem esperado: cerca de 30% a 40%
- ✓ Terminais: sete terminais
- ✓ Estações: 36 estações