



**PROGRAMA URBANO AMBIENTAL**  
**MACAMBIRA**  
**ANICUNS**

# Custos do Programa

- Iniciativa da Prefeitura Municipal de Goiânia com financiamento do Banco Interamericano de Desenvolvimento (BID)
- Valor do empréstimo US\$ 94.500.000,00



60% → US\$ 56,7 milhões

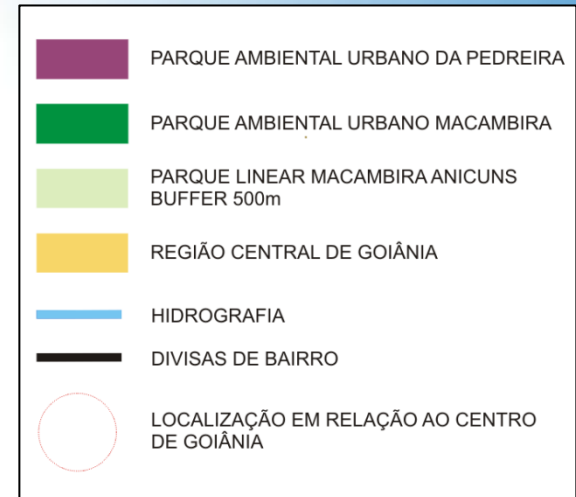
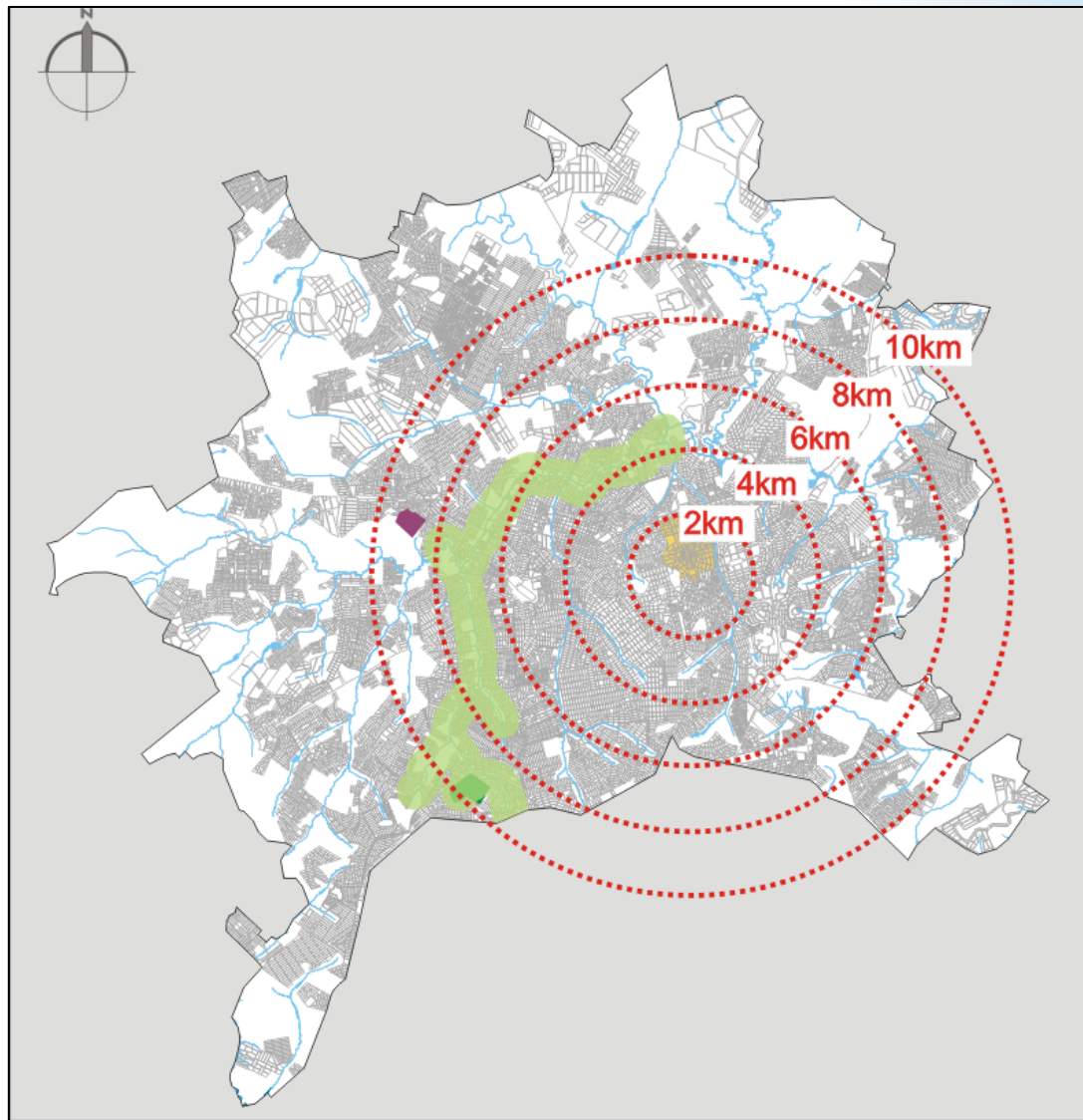


40% → US\$ 37,8 milhões

# *O que é o Programa*

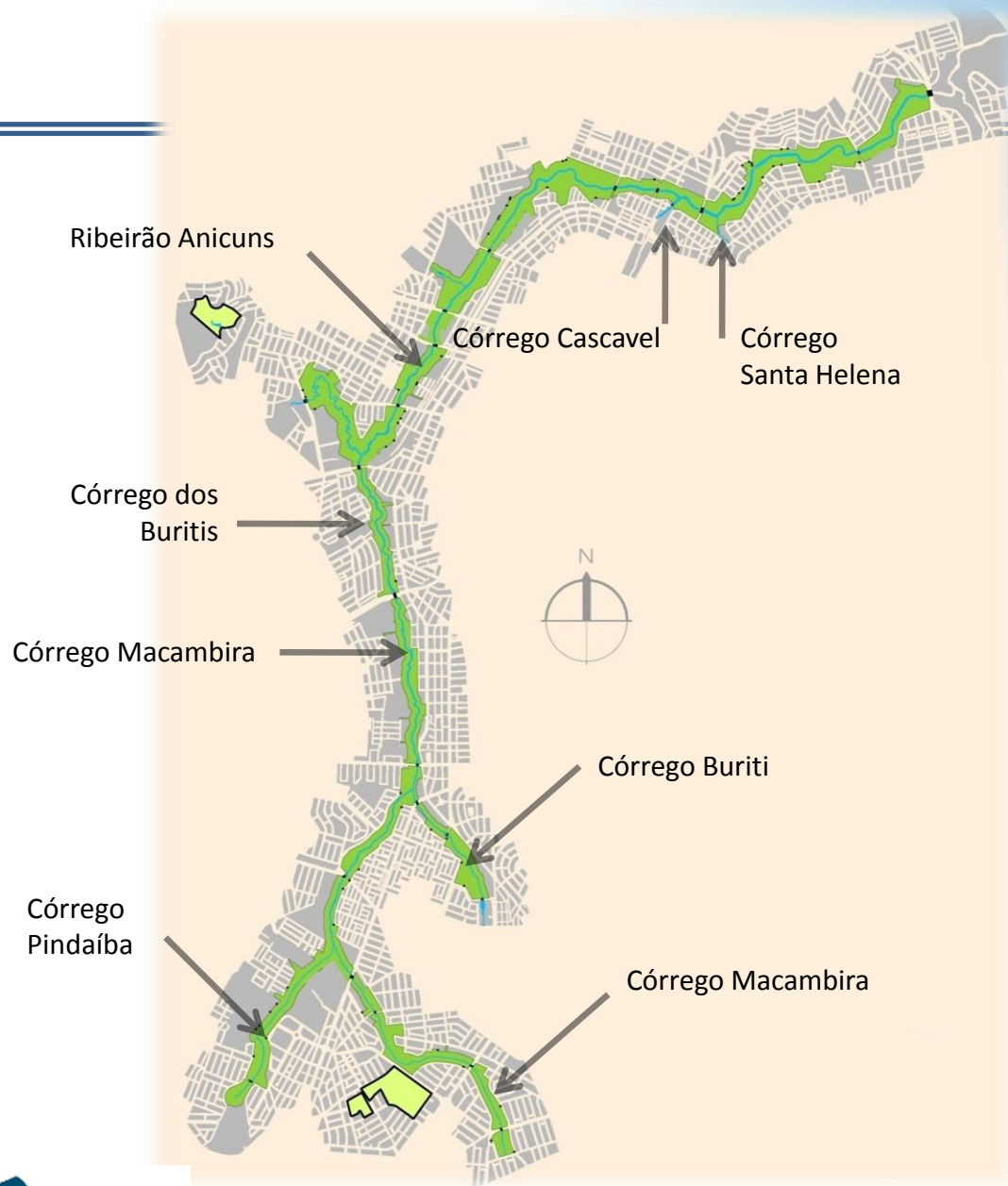
- Conjunto de ações a serem realizadas ao longo das margens do Córrego Macambira e do Ribeirão Anicuns (execução de dois Parques Ambientais e do Parque Linear, com 24 km de extensão)
- Execução por etapas devido à sua dimensão
- Término da execução da primeira etapa licitada previsto para set/2016
- Tem como objetivos ambientais:
  - Restabelecer a vegetação original dos locais
  - Restaurar os serviços ambientais prestados pela APP
  - Implantar maciços florestais característicos para cada trecho dos cursos d'água

# Inserção Urbana

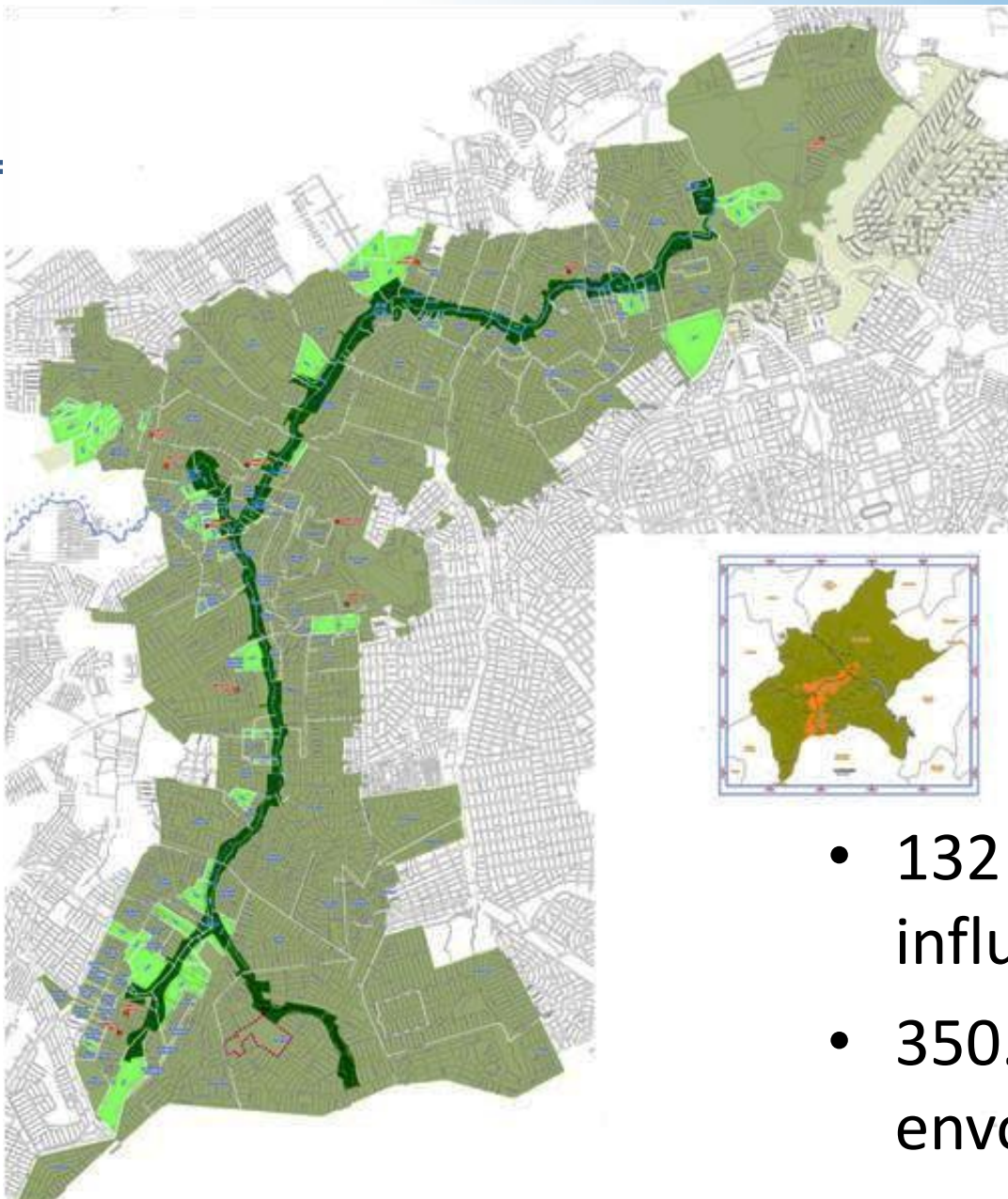




# Planta Geral



# Bairros



- 132 bairros na área de influência direta
- 350.000 habitantes envolvidos

# *Principais Obras Previstas*

- Implantação de:
  - Parque Linear ao longo das margens do córrego Macambira e do ribeirão Anicuns, com aproximadamente 24km (dividido em 11 trechos /setores de obras) – o trecho licitado compreende os Setores 1, 2 e 3 do Parque Linear;
  - Parque Ambiental Urbano Macambira, com área de 25,5 hectares;
  - Obras de pavimentação e drenagem;
  - Melhoria da mobilidade urbana com a execução de travessias em trechos estratégicos;
  - Serviço de iluminação pública de novas vias construídas pelo Programa;
  - Escola Municipal de Tempo Integral Itamaracá;
  - Unidade Básica de Atenção à Saúde da Família Rodoviário e São Francisco



# Os Parques

PARQUE DA  
PEDREIRA

PARQUE  
MACAMBIRA

PARQUE LINEAR  
– RIBEIRÃO  
ANICUNS

PARQUE LINEAR  
– CÓRREGO  
MACAMBIRA



# Ações Associadas

- Relocação de famílias e negócios que ocupam áreas destinadas aos Parques
- Incorporação da comunidade local no processo de educação ambiental e recuperação dos mananciais
- Melhoria da capacidade operacional e de gestão do município, por meio de investimento na infraestrutura das secretarias que terão participação ativa no PUAMA

# Histórico

- 2003 - Início das negociações com o BID / Envio de Carta Consulta à SEAIN
- 2005 - Missão de Análise do BID para definir o processo de Financiamento
- 2008 - Aprovação do Programa no diretório do BID
- 2009 - Assinatura do Contrato de Empréstimo entre a Prefeitura Municipal de Goiânia e o BID
- 2010 - Início da elaboração dos projetos dos Parques (em novembro)
- 2011 - Sancionada Lei nº 1923/2011 (28 de dezembro)
- 2012 - Início das obras dos Parques (30 de março)
- 2013 – Distrato com empresa vencedora da primeira licitação
- 2013 - Início das obras das unidades de saúde e educação
- 2014 – Realização de novo processo licitatório internacional para obras dos Parques (março)
- 2014 – Reinício das obras (setembro)



# Percurso sobre o Parque Linear

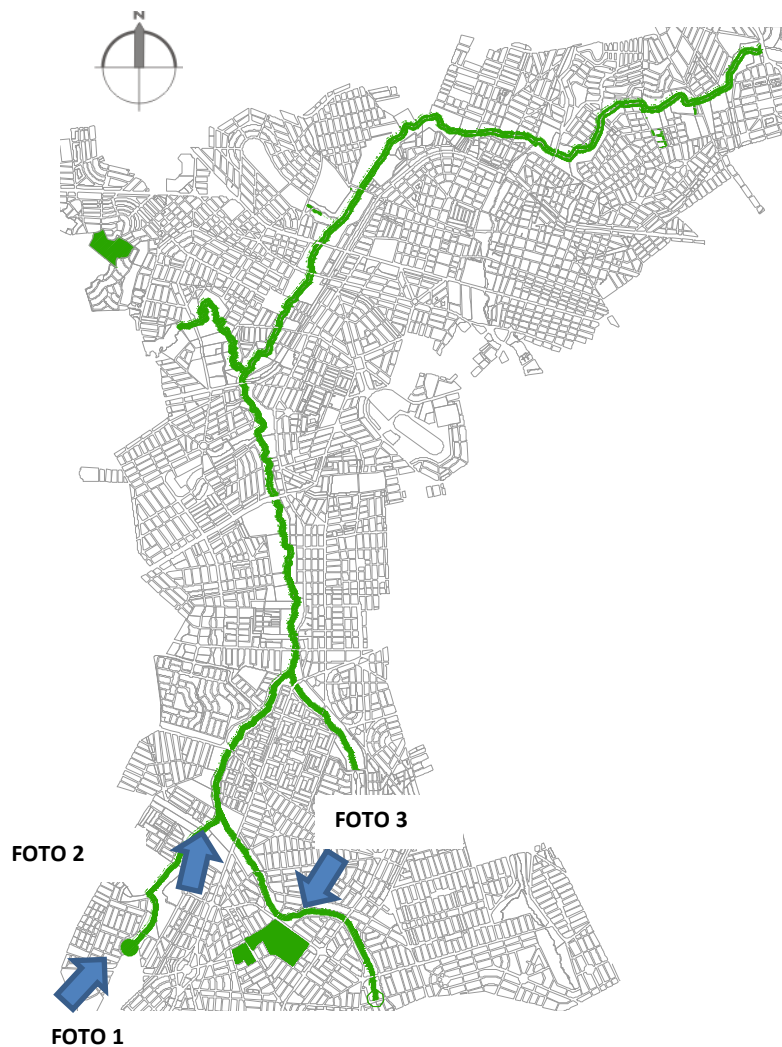


FOTO 1: Nascente do Córrego Pindaíba



FOTO 2: Córrego Macambira - Conjunto Cachoeira Dourada



FOTO 3: Parque Ambiental Urbano Macambira



# Percurso sobre o Parque Linear

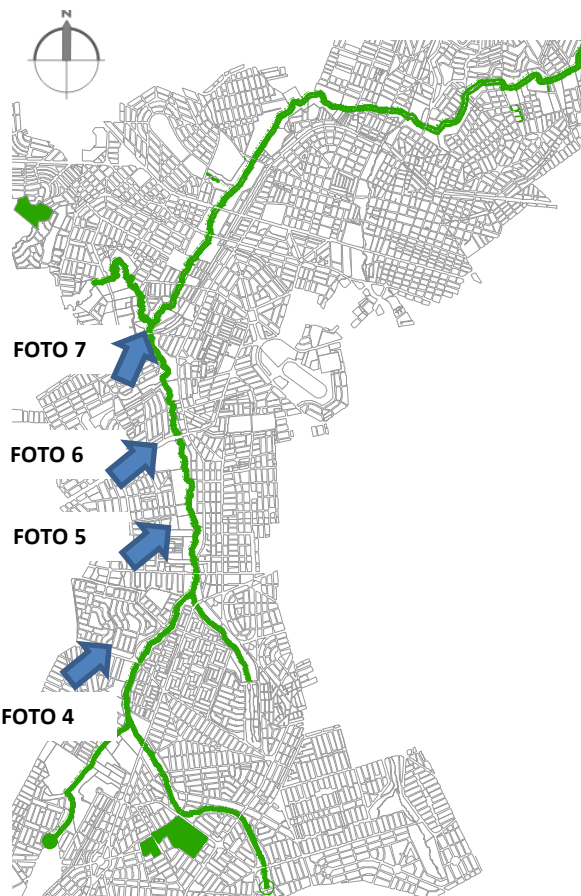


FOTO 4: Conjunto Novo Horizonte



FOTO 5: Rua Egerineu, Vila Mauá



FOTO 6: Vila Anchieta



FOTO 7: Rua da Alegria/ Avenida Leste-Oeste,



# Percurso sobre o Parque Linear

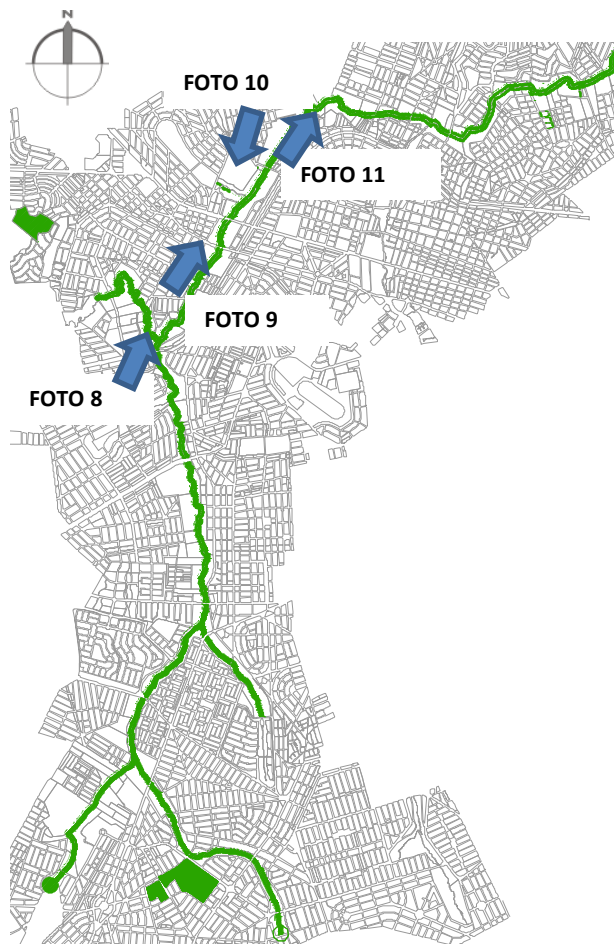


FOTO 8: Rua da Alegria/ Avenida Leste-Oeste, Vila Santa Rita



FOTO 9: Avenida Anhanguera, Bairro Capuava



FOTO 10: Avenida Padre Wendell, Conjunto Rodoviário

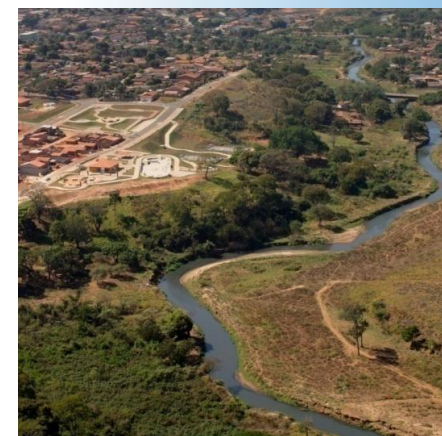


FOTO 11: Parque Itamaracá



# Percurso sobre o Parque Linear

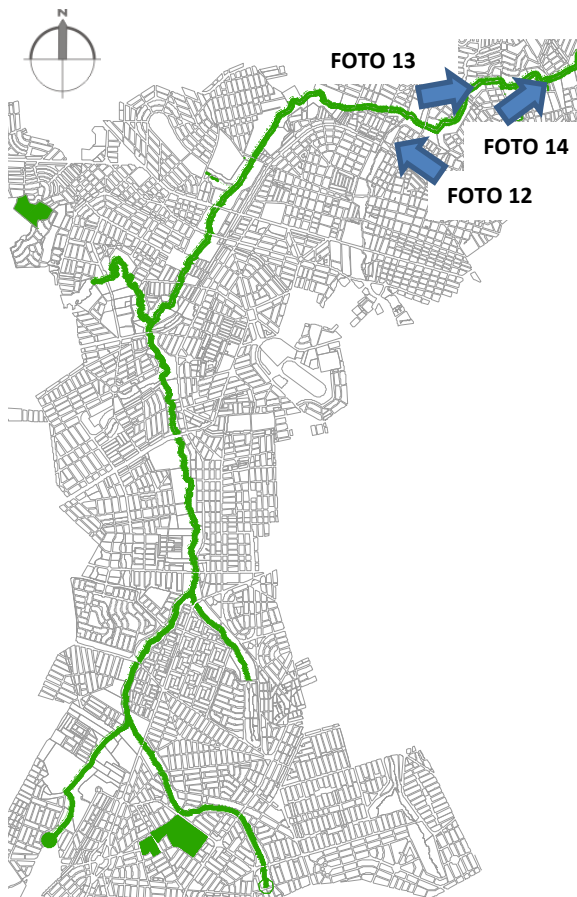


FOTO 12: Córrego Cascavel/ Ribeirão Anicuns



FOTO 13: Setor Gentil Meireles



FOTO 14: Setor Gentil Meireles/ Vila Santa Helena



# Critérios para definição do limite do Parque Linear

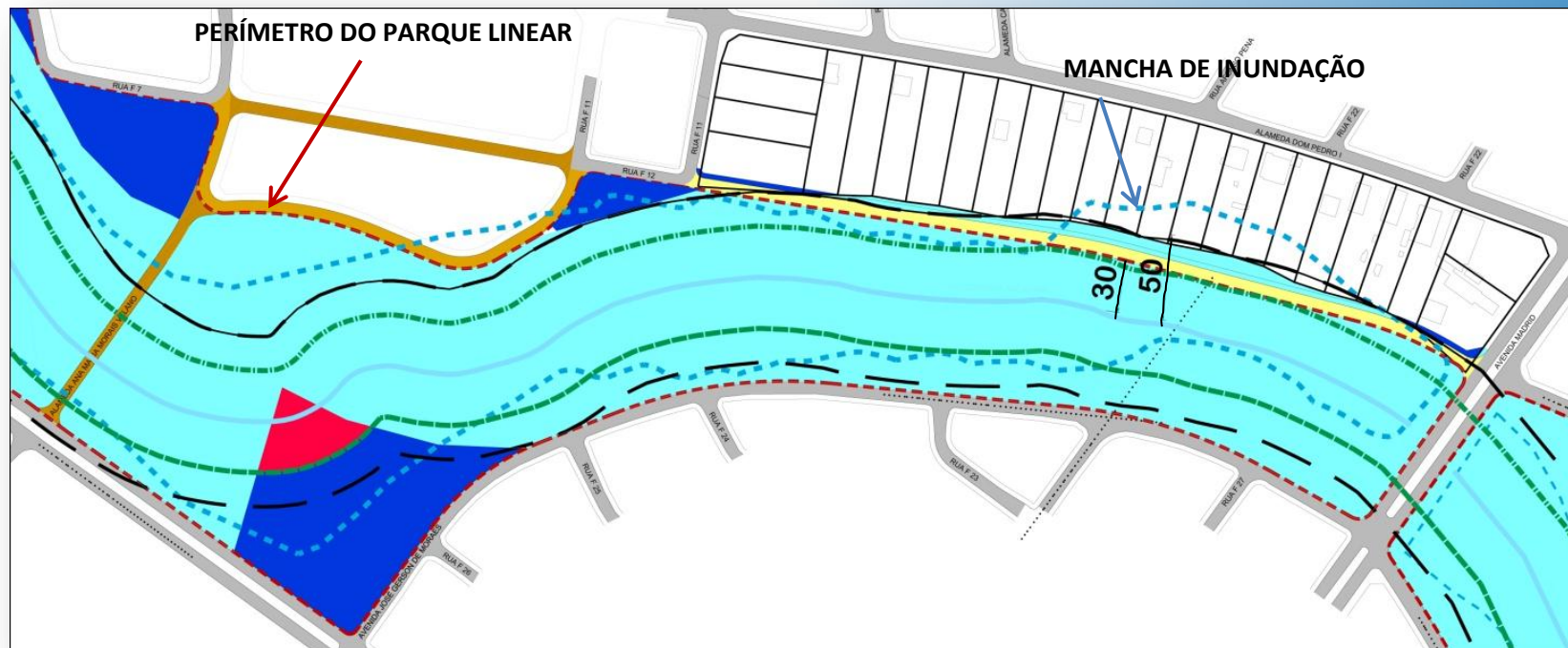
## LOTEAMENTO FAIÇALVILLE






### Critérios gerais adotados para definição do limite do Parque:

- Limite mínimo de 30 metros previsto na legislação federal e Plano Diretor;
- Estudo da mancha de inundação para um tempo de recorrência de 50 anos;
- Individualização do parque linear com via de contorno (estudo da topografia , encabeçamento das Obras de Arte e desenho geométrico do sistema viário);
- Implantação de portais estratégicos de acesso;
- Incorporação de áreas verdes privativas preservadas;
- Incorporação de áreas privativas sem edificação localizadas em pontos estratégicos à implantação de equipamentos de lazer, culturais, etc;
- Fatores econômicos.

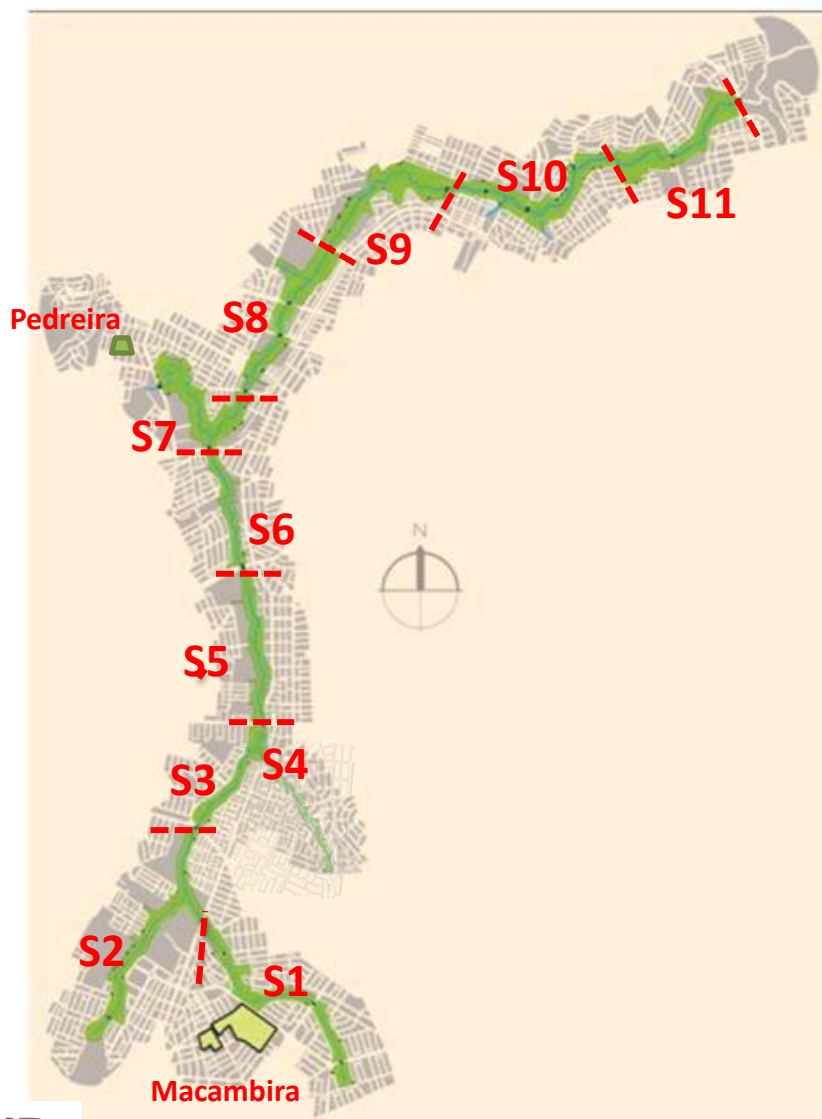
# Critérios para definição do limite do Parque Linear



-  PROPOSTA DESAPROPRIAÇÃO DENTRO DA APP DE 30m
-  PROPOSTA DESAPROPRIAÇÃO FORA DA APP
-  ÁREA PÚBLICA



# Setorização



Parque Linear foi dividido em Setores/Trechos de obras

- Extensão variando de 1,5 a 4,0 km
- Melhor controle e gestão
- Independência funcional entre os setores

# Parque Ambiental Macambira (PAM)





# Setor 1 (extensão 2,98 km)

Av. JK

PARQUE DE  
VIZINHANÇA



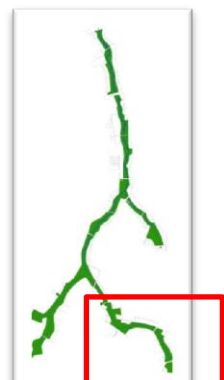
## Componentes:

- 1 Parque de Vizinhança;
- 6 Núcleos de Estar;
- 1 Núcleo de Conforto Público.

Av. Hélio França



NÚCLEO DE CONFORTO PÚBLICO



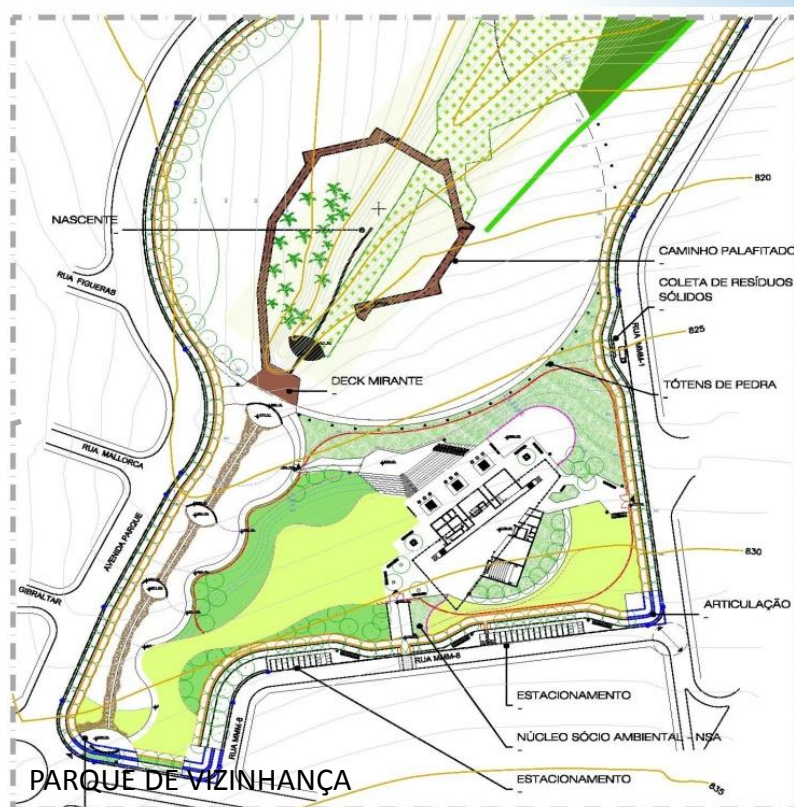
# Setor 2 (extensão 3,92 km)

Av. Domiciano  
Peixoto

Av. JK



NÚCLEO SÓCIOAMBIENTAL



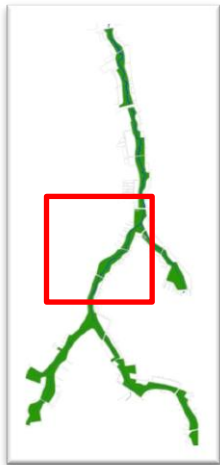
Trecho atual licitado  
prevê execução de  
1,14 km do Setor 2



# Setor 3 (extensão 1,70km)



NÚCLEO SÓCIO AMBIENTAL



Av. Domiciano Peixoto

Av. Milão

Av. Alpes



PARQUE DE VIZINHANÇA

# Síntese das Obras

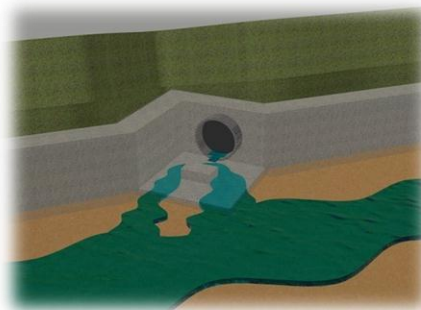
## Recuperação da vegetação

- 200,57 hectares de área a recuperar
- Estimativa inicial de plantio de 120.257 mudas de espécies nativas do cerrado



## Drenagem pluvial

- 24.477,80 m de galerias de águas pluviais
- 1.455 Bocas de lobo
- 119 pontos de lançamentos (dissipadores de energia)





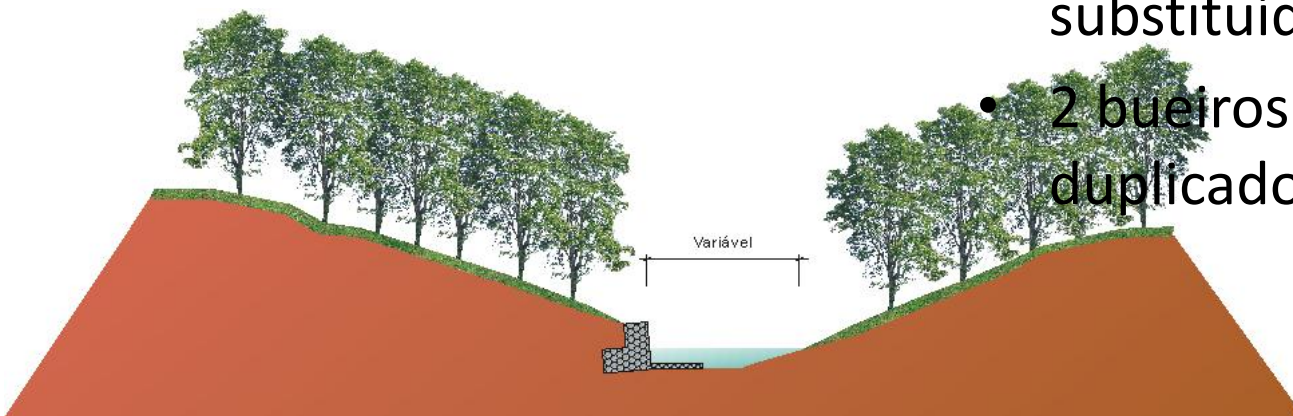
# Síntese das Obras

## Proteção de Margens

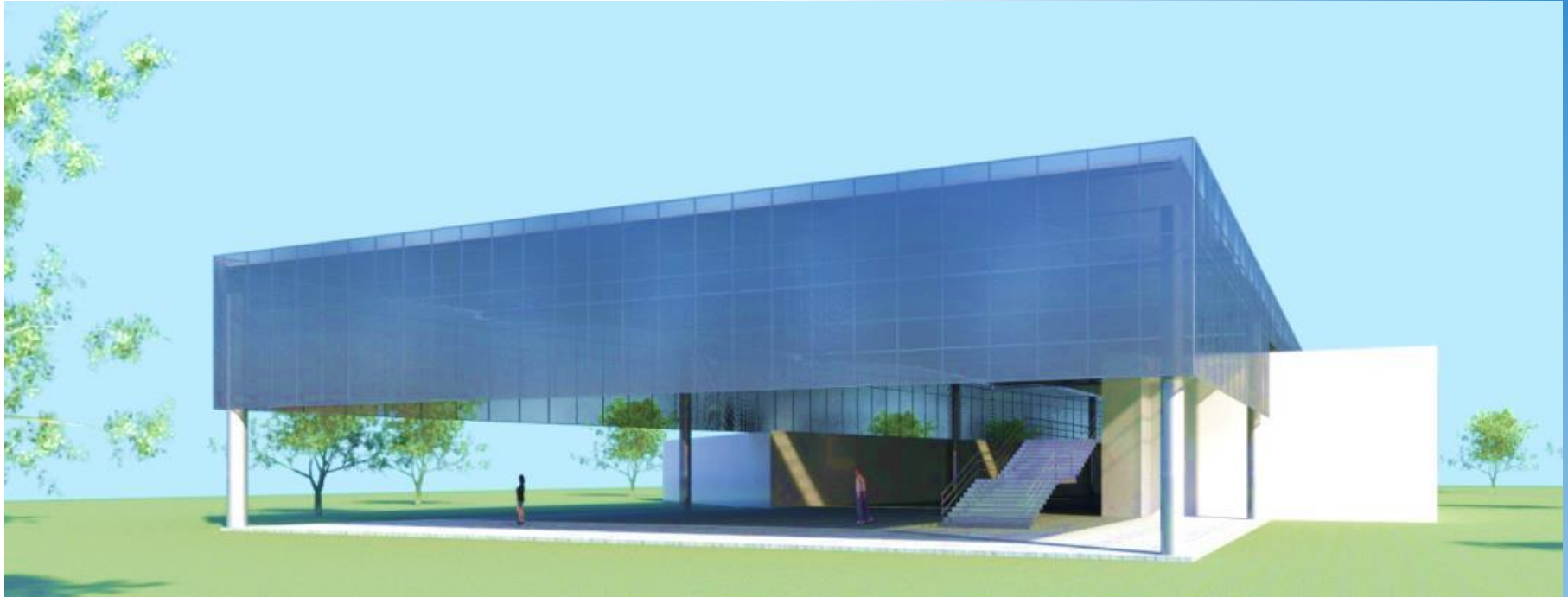
- 4.920 m de proteção total
  - Gabião – 1.200 m
  - Enrocamento de pedra pesada – 3.720 m

## Obras de Arte

- 2 Pontes de concreto (1560m<sup>2</sup>)
- 3 novas travessias (bueiros celulares)
- 3 bueiros a serem substituídos
- 2 bueiros a serem duplicados



# Síntese das Obras



## Núcleos Socioambientais

(Locais para reuniões, exposições, aulas, palestras e outras atividades de cunho social, cultural e educativo)



# Síntese das Obras

## Núcleos de Estar

(Áreas de pequena escala equipadas com pequenas praças com pérgolas, bancos, bebedouros)





# Síntese das Obras

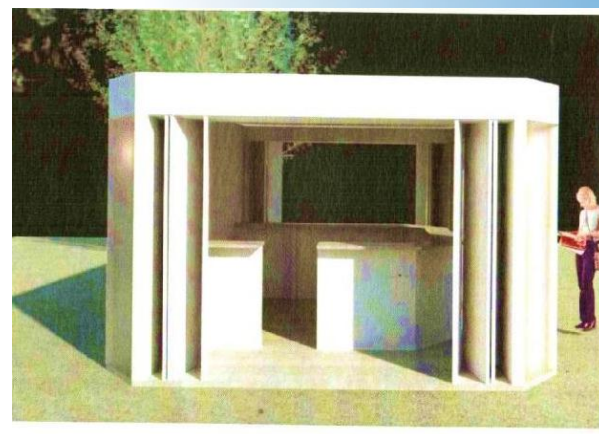
## Parques de Vizinhança com Núcleo de Conforto Público

(Administração, quadras poliesportivas, playground, academias de ginástica, estacionamentos, bicicletários, sanitários públicos, depósitos de resíduos sólidos)



# Síntese das Obras

- Mais de 40 km de pista de caminhada
- Mais de 40 km de ciclovias
- 22,4 km de vias perimétricas
- 24 quiosques
- 10 travessias para pedestres
- Iluminação em LED
- 54 km de preparação para cabeamento em fibra óptica



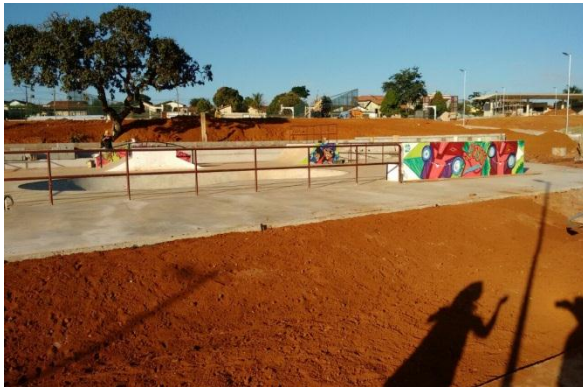


# Obras em Execução





# Obras em Execução



# *Unidade Executora do Programa (UEP)*

## **Prefeito**

Paulo Garcia

## **Coordenador Geral**

Nelcivone Soares de Melo

## **Assessor Executivo**

Flávio Máximo de Oliveira

## **Especialistas**

Ana Paula Freitas Araújo  
Byanna Cavalcante da Silva  
Camila Chaves Pina de Barros  
Dayanne Arruda Mendes Buzatti  
Douglas Branquinho  
Érika Maria Siqueira  
Evando Natal Fernandes de Oliveira  
Flávio Martins Dias  
Haline Moura Jordão  
Karine Gomes  
Nelma de Fátima Gonzaga Leles  
Orênio Neves de Sousa  
Rosana Rotoli  
Selma Soares da Cunha  
Sergina Pires de Paula  
Sirlene Alves de Carvalho  
Tatiane Barbosa Araújo

## **Equipe de Apoio**

Adriane Maria da Cruz  
Ariadiny de Oliveira Sousa  
Amaury Fernandes Cunha  
Cledenir de Freitas  
Deborah Telles Balleiro  
Edlaine Ellen da Silva  
Eli Mariano da Silva  
Edson Morais Lemes  
Gabriela Bazílio Faria  
Leonardo Santos Bandeira  
Mauricio Pinheiro  
Orlandino Generoso Filho  
Rozimeire Alves Rezende