



PREFEITURA DE GOIÂNIA

SECRETARIA MUNICIPAL DE PLANEJAMENTO
FUNDO MUNICIPAL DE DESENVOLVIMENTO URBANO
SEPLAM / FMDU

PLANO DIRETOR DE GOIÂNIA - MODELO ESPACIAL V.1



SEPLAM - COMDATA



O Modelo Espacial do Plano Diretor é um mapa da cidade de Goiânia e é citado na Lei Complementar 171 de 29 de maio de 2007 que dispõe sobre o Plano Diretor e o processo de planejamento urbano do Município de Goiânia.

O Modelo Espacial do Plano Diretor é parte integrante do SIGGO – Sistema de Informação Geográfica de Goiânia.

No Modelo Espacial é possível visualizar as macrozonas rurais, o perímetro urbano, as áreas de adensamento básico, adensáveis e de desaceleração, áreas de proteção permanente, unidades de uso sustentável, áreas de segurança e proteção em torno dos aeroportos, cone de ruído dos aeroportos, corredores exclusivos e preferenciais, implantados e a implantar e outras estruturas da cidade de Goiânia.

Periodicamente serão publicadas novas versões contendo as alterações que a cidade sofre diariamente.

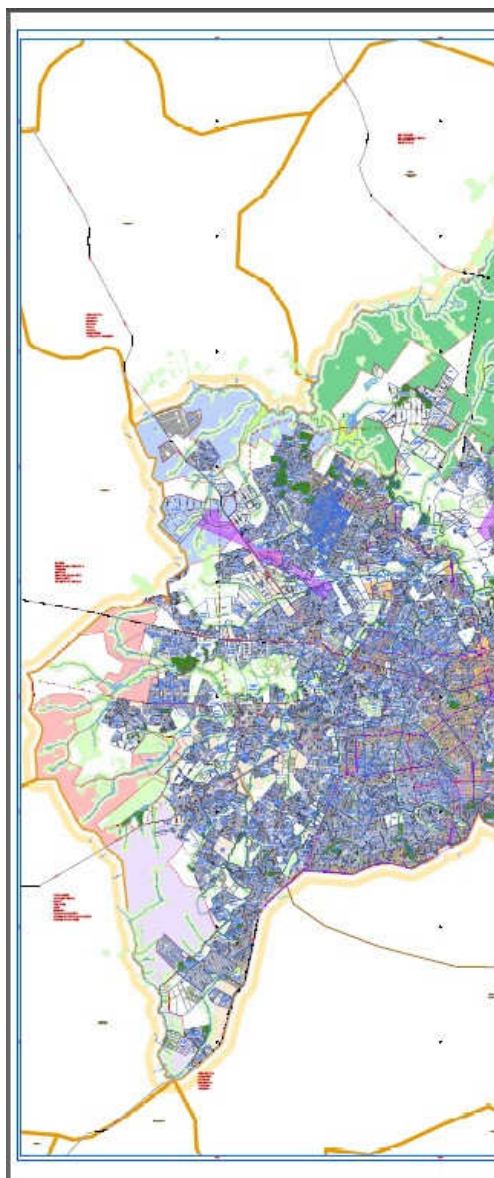
Este mapa deverá ser utilizado somente para consultas. Para informação oficial solicite o Uso do Solo em qualquer loja de atendimento da Prefeitura ou no site Aprovnet.

Os arquivos disponíveis estão em formato PDF e podem ser visualizados e impressos utilizando o Adobe Reader versão 8 ou superior.

Para visualização no computador: esta versão está sendo disponibilizada em 2 partes (folha esquerda e folha direita). Cada uma das partes será aberta individualmente. Para a próxima versão será apresentado um mapa único.

Para impressão: esta versão está na escala 1:23.000 e cada folha possui 914,4mm (36”) de largura por 2235,2mm (88”) de altura. O tamanho escolhido permite a visualização de bairros, logradouros e até mesmo de quadras e coincide com a largura comumente encontrada nos rolos de papéis para plotter.

Folha 1
ModeloEspacial-v1-FolhaEsquerda.pdf



Folha 2
ModeloEspacial-v1-FolhaDireita.pdf

